

MAX 3

Carretilla recogepedidos para operaciones rápidas y cómodas de recogida intermedia y alta



FÁCIL RECOGIDA

MAX 3 de Samag es una carretilla recogepedidos ideal para operaciones rápidas y cómodas de recogida alta e intermedia, que garantiza elevadas prestaciones de recogida de pedidos y un óptima capacidad de extracción mediante la conducción en diagonal.

La carretilla recogepedidos MAX 3 de Samag está disponible con elevaciones de hasta 8.300 mm de extracción.

NUEVA ERGONOMÍA DE CONDUCCIÓN

- Mando electrónico tracción y dirección en **AC**, conectado a **CAN-bus**
- Ángulo de **viraje de 180°** con reducción progresiva de la velocidad de traslación en función del ángulo y de la altura de **elevación**
- Posibilidad de elegir entre **tres niveles de prestación**: P1-P2-P3
- **Puertas laterales** de acceso al puesto de conducción con **3 corrientes** para facilitar la subida y la bajada del operador de la cabina
- Posibilidad de trasladar y elevar el puesto de conducción con puertas laterales abiertas hasta **H 1.200 mm**
- Posibilidad de **aplicar accesorios** (portadocumentos, portabotellas).

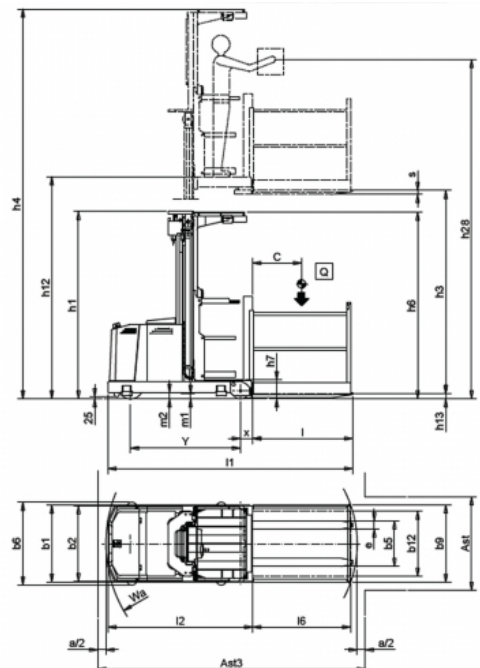
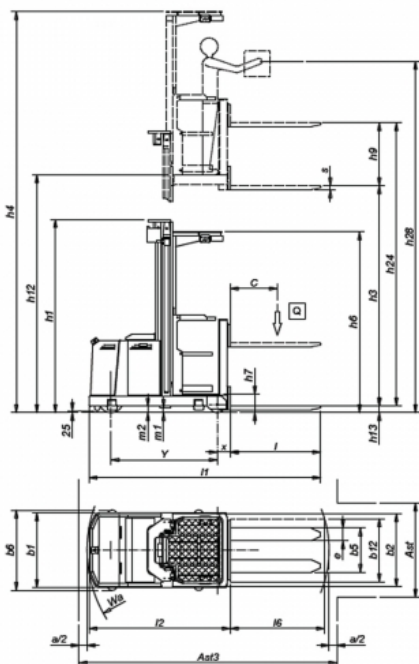
✓ **CAPACIDAD DE CARGA DE HASTA 1.000 KG**

✓ **DIMENSIONES ESPECIALES A PETICIÓN**

ALGUNOS OPCIONALES

-  **BATERÍA DE LITIO**
-  **BÁSCULA/IMPRESORA**
-  **USO CÁMARA FRIGORÍFICA**

Tipo	Recogepedidos	Categoría	Recogepedidos con operador transportado y elevado para usos normales-intensivos
Capacidad de carga (Kg)	1000	Elevación (mm)	6500



Características

	1.1	Fabricante			SAMAG		
					MAX 3-ac	MAX 3-ac SL	
Características	1.2	Modelo del fabricante					
	1.3	Grupo propulsor (eléctrico, diésel, gasolina, gas, eléctrico de red)			Eléctrico		
	1.4	Tipo conducción (manual, conductor acompañado, de pie, sentado, recogepedidos)			conductor acompañado		
	1.5	Capacidad de carga	Q	t	1		
	1.6	Centro de gravedad de la carga	C	mm	600		
	1.8	Distancia de carga, desde eje hasta cara de horquillas	x	mm	165	153	
Pesos	1.9	Distancia entre ejes con forche sollevate	Y	mm	1350		
	2.1	Peso propio (± 5% - incluido batería)		Kg	2177 (1)		
	2.2	Peso por eje con carga (delantero / trasero)		Kg	657 / 2610		
Ruedas y chasis	2.3	Peso por eje sin carga (delantero / trasero)		Kg	1209 / 968		
	3.1	Ruedas macizas, súper elásticas, neumáticas, poliuretano			Vulkollan		
	3.2	Dimensiones ruedas delanteras		mm	310 x 100		
	3.3	Dimensiones ruedas traseras		mm	200 x 105		
	3.5	Ruedas: cantidad delanteras / traseras (x = tracción)			1X - 2		
	3.6	Ancho de vía, delantera	b10	mm	-		
	3.7	Ancho de vía, trasero	b11	mm	820/1066/1126 (2)+E1		
Dimensiones	4.2	Altura mástil bajado	h1	mm	(ver tabla)	(ver tabla)	
	4.4	Altura elevación	h3	mm	(ver tabla)	(ver tabla)	
	4.4.1	Levantamiento total de las horquillas. (h3+h9)	h24	mm	(ver tabla)	-	
	4.5	Altura mástil extendido	h4	mm	(ver tabla)	(ver tabla)	
	4.7	Altura del techo	h6	mm	2300		
	4.8	Altura asiento / pie hombre	h7	mm	235		
	4.11	Elevación adicional	h9	mm	800	-	
	4.14	Altura de la plataforma elevada	h12	mm	(ver tabla)	(ver tabla)	
	4.14.1	Altura de recogida (h12 + 1600 mm)	h28	mm	(ver tabla)	(ver tabla)	
	4.15	Altura de las horquillas bajadas	h13	mm	85	65	
	4.19	Longitud total	l1	mm	2945	3013	
	4.20	Longitud hasta cara horquillas	l2	mm	1795	1783	
	4.21	Ancho total (chasis / ejes de carga)	b1/b2	mm	950-1200-1260 / 920	950-1200-1260 / 955	
	4.22	Dimensiones horquillas	sl1ell	mm	55 / 160 / 1150	35 / 100 / 1230	
	4.23	Plato porta horquillas ISO2328, clase/tipo			Horquillas soldadas		
	4.24	Ancho del plato porta horquillas	b3	mm	-		
	4.25	Ancho exterior sobre horquillas	b5	mm	560 - 680	560-650 (4)	
	4.27	Ancho en los rodillos guía	b6	mm	(ver tabla)		
	Prestaciones	4.31	Margen con el suelo, del mástil con carga	m1	mm	75	
		4.32	Margen con el suelo, centro distancia entre ejes	m2	mm	65	
4.34		Pasillo de trabajo con palet de 800x1200 cargado en el lado 800	Ast	mm	(ver tabla)		
4.35		Radio de giro	Wa	mm	1655		
4.42		Pasillo de espacio libre con palet de 800 x 1200 montado en el lado 800	Ast3	mm	(ver tabla)		
4.46		Ancho de parapetos laterales	b9	mm	-	955 / 1155 / 1355	
5.1		Velocidad de marcha (con/sin carga)		Km/h	9,5 / 9,5		
5.2		Velocidad de elevación (con/sin carga)		m/s	0,17 / 0,22		
Motor electrico	5.3	Velocidad de descenso (con / senza carico)		m/s	0,28 / 0,25		
	5.7	Pendenza superabile KB 30' (con / senza carico)		%	0		
	5.8	Máxima pendiente superable (con / sin carga)		%	5		
	5.9	Tiempo de aceleración (con / sin carga)		s	6,9 / 5,9		
Varios	5.10	Freno de servicio			Electrónico AC		
	6.1	Motor de tracción, potencia KB 60'		KW	2 AC		
	6.2	Motor elevación, prestaciones 15% ED		KW	4		
		Motor dirección		KW	0,3 AC		
	6.3	Batería según DIN 43531/35/36 A, B, C,			si		
	6.4	Tensión batería / Capacidad nominal		V / Ah	24 / 450 - 625		
	6.5	Peso batería (± 5%)		Kg	373 - 457		
	6.6	Consumo de energía según ciclo VDI		KWh/h	-		
	8.1	Tipo de tracción			Electrónico AC		
	8.4	Nivel de ruido, valor medio en el oído del conductor		dB/(A)	<70		

(1) Valori riferiti ad "h3 3500"

(2) Valori con quota "b1" di 950, 1200 e 1100 mm

Dimensiones

DIMENSIONES DE LAS UNIDADES DE ELEVACIÓN

h3	h24	h1	h4	h12	h28	b1	b6 min.
3000	3800	2310	5300	3235	4835	950	1020
3500	4300	2560	5800	3735	5335	950	1020
4000	4800	2810	6300	4235	5835	950	1020
4500	5300	3060	6800	4735	6335	1200	1270
5000	5800	3310	7300	5235	6835	1200	1270
5500	6300	3560	7800	5735	7335	1200	1270
6000	6800	3810	8300	6235	7835	1200	1270
6500	7300	4120	8800	6735	8335	1260	1290
7000	7800	4370	9300	7235	8835	1260	1290

Dimensiones Pasillos

MAX 3 AC - DIMENSIÓN DEL CORREDOR DE TRABAJO Y PARTE DELANTERA										MAX 3 AC SL - DIMENSIÓN DEL CORREDOR DE TRABAJO Y PARTE DELANTERA									
Pallet	Ast (3)			Ast3 (4)			svolta 90°			Pallet	Ast (3)			Ast3 (4)			svolta 90°		
b12 / l6	b1=950	b1=1200	b1=1260	b1=950	b1=1200	b1=1260	b1=950	b1=1200	b1=1260	b12 / l6	b1=950	b1=1200	b1=1260	b1=950	b1=1200	b1=1260	b1=950	b1=1200	b1=1260
800 / 800	1150	1400	1460	2900			1860	1945	1970	800 / 800	1155	1400	1460	2925			1870	1960	1980
1000 / 800	1200	1400	1460	2945			1895	1970	1990	1000 / 800	1355	1400	1460	2970			1965	1980	2005
1200 / 800	1400	1400	1460	2990			1990	1990	2015	1200 / 800	1555	1555	1555	3030			2065	2065	2065
800 / 1000	1150	1400	1460	3090			1950	2040	2060	800 / 1000	1155	1400	1460	3105			1960	2050	2070
1000 / 1000	1200	1400	1460	3125			1990	2060	2080	1000 / 1000	1355	1400	1460	3150			2055	2070	2090
1200 / 1000	1400	1400	1460	3165			2080	2080	2100	1200 / 1000	1555	1555	1555	3195			2150	2150	2150
800 / 1200	1150	1400	1460	3280			2045	2135	2155	800 / 1200	1155	1400	1460	3290			2055	2140	2165
1000 / 1200	1200	1400	1460	3310			2080	2150	2170	1000 / 1200	1355	1400	1460	3330			2145	2160	2180
1200 / 1200	1400	1400	1460	3350			2170	2170	2190	1200 / 1200	1555	1555	1555	3370			2235	2235	2235

Ast, Ast3 e svolta a 90° comprendono "a" (spazio di manovra) = 200 mm
 (3) Valori minimi per corridoi di lavoro con guide a terra
 (4) Valori minimi per corridoi di testata (i valori sono intesi fra i bordi di raccordo delle eventuali guide a terra)