

Pick 20 - 22 (PE)

Recogepedidos adecuado para el desplazamiento de mercancía entre los sectores



Pick 20 y Pick 22 de Samag son las carretillas recogepedidos ideales para el desplazamiento de mercancía entre los diferentes sectores y operaciones recogida baja e intermedia. Para optimizar las operaciones de recogida se pueden equipar las carretillas con la Plataforma Elevable (serie PICK PE), que puede alcanzar la altura de 1.180 mm desde el suelo y permitir al operador extraer mercancía a aprox. 2.700 mm de altura.

El uso de serie del sistema electrónico y del motor de tracción en AC, garantiza el perfecto control de la carretilla y el máximo rendimiento de la batería, gracias también al frenado con recuperación de energía. El timón y la rueda motriz amortiguada están en posición central, para brindar la máxima ergonomía de uso y seguridad en aceleración y frenado.

✓ **CAPACIDAD DE CARGA DE HASTA 2.000 KG Y 2.200 KG**

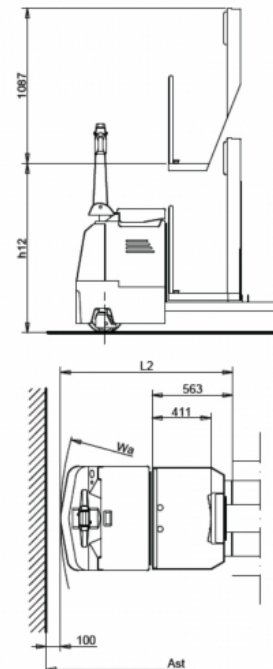
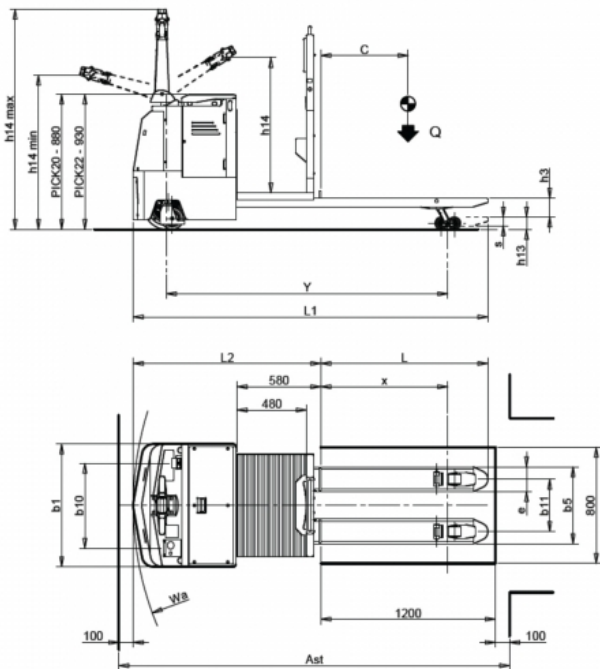
✓ **PLATAFORMA ELEVABLE A PETICIÓN**

✓ **DIMENSIONES ESPECIALES A PETICIÓN**

ALGUNOS OPCIONALES

-  **BATERÍA DE LITIO**
-  **BÁSCULA/IMPRESORA**
-  **USO CÁMARA FRIGORÍFICA**

Tipo	Recogepedidos	Categoría	Recogepedidos usos normales-intensivos
Capacidad de carga (Kg)	2200	Elevación (mm)	130



Características

	1.1	Fabricante	SAMAG					
			PICK 20 PF	PICK 20 PE	PICK 22 PF	PICK 22 PE		
Caratteristiche	1.2	Modelo del fabricante						
	1.3	Grupo propulsor (eléctrico, diésel, gasolina, gas, eléctrico de red)	Batería		Batería			
	1.4	Tipo conducción (manual, conductor acompañado, de pie, sentado, recogepedidos)	sentado		sentado			
	1.5	Capacidad de carga	Q	t	2,0	2,2		
	1.6	Centro de gravedad de la carga	C	mm	600	600		
	1.8	Distancia de carga, desde eje hasta cara de horquillas	x	mm	874 (1)	874 (1)		
1.9	Distancia entre ejes	Y	mm	1882 (1)	1937 (1)			
Pesos	2.1	Peso propio (incluido batería)		Kg	750	870	880	980
	2.2	Peso por eje con carga (delantero / trasero)		Kg	960 / 1880	1030 / 1930	1020 / 2060	1150 / 2120
	2.3	Peso por eje sin carga (delantero / trasero)		Kg	610 / 140	680 / 190	740 / 140	780 / 200
Ruedas y chasis	3.1	Ruedas macizas, súper elásticas, neumáticas, poliuretano			Vulkollan		Vulkollan	
	3.2	Dimensiones ruedas delanteras		mm	260x85 / 150x50		310x90 / 150x50	
	3.3	Dimensiones ruedas traseras		mm	85x70		85x70	
	3.5	Ruedas: cantidad delanteras / traseras (x = tracción)			1x+2/4		1x+2/4	
	3.6	Ancho de vía, delantera	b10	mm	582		723	
	3.7	Ancho de vía, trasero	b11	mm	360		360	
	4.4	Altura elevación	h3	mm	130		130	
Dimensiones	4.9	Altura de la barra timón en posición de marcha (mín./máx.) (mín. / max.)	h14	mm	1010 / 1463		1063 / 1516	
		Altura de la barra timón en posición de marcha (mín./máx.)	h14	mm	878		930	
	4.14	Altura de la plataforma elevada 800	h12	mm	-	875	-	925
		Altura de la plataforma elevada 1150	h12	mm	-	1185	-	1185
	4.15	Altura de las horquillas bajadas	h13	mm	85		85	
	4.19	Longitud total	l1	mm	2356		2441	
	4.20	Longitud hasta cara horquillas	l2	mm	1206		1291	
	4.21	Larghezza totale (telaio / assale di carico)	b1	mm	730		845	
	4.22	Dimensiones horquillas	sl1ell	mm	60x170x1150		60x170x1150	
	4.25	Ancho exterior sobre horquillas	b5	mm	530		530	
	4.34	Pasillo de trabajo con palet de 800x1200 cargado en el lado 800	Ast	mm	2060		2691	
4.35	Radio de giro	Wa	mm	2080 (1)		2165 (1)		
Prestaciones	5.1	Velocidad de marcha (con/sin carga)		Km/h	8,8 / 8,8		10,5 / 11	
	5.2	Velocidad de elevación (con/sin carga)		m/s	0,02 / 0,07		0,02 / 0,07	
	5.3	Velocidad de descenso (con/sin carga)		m/s	0,11 / 0,05		0,11 / 0,05	
	5.8	Máxima pendiente superable (con / sin carga)		%	7 / 17		7 / 18	
Motor electrico	6.1	Motor de tracción, potencia KB 60'		KW	1,8 AC		1,8 AC	
	6.2	Motor elevación, prestaciones 15% ED		KW	2,2		2,2	
	6.3	Batería según DIN 43531/35/36 A, B, C,			si		si	
	6.4	Tensión batería / Capacidad nominal		V / Ah	24 / 240 (270)		24 / 320 (360)	
	6.5	Peso batería (± 5%)		Kg	220 (255)		255 (295)	
Varios	8.4	Nivel de ruido, valor medio en el oído del conductor		dB/(A)	<70		<70	

AST comprende "a" (spazio di manovra) = 200 mm
1) Con forche a riposo aumenta di 92 mm

Dimensiones

DIMENSIONES SEGÚN LA VARIACIÓN DE LA LONGITUD DE LAS HORQUILLAS

TIPO	PICK 20						PICK 22					
	960	1150	2350	1400	2150	2850	960	1150	2350	1400	2150	2850
C	500	600	1200	700	1050	1400	500	600	1200	700	1050	1400
Wa	1890	2080	2632	1962	2312	2812	1975	2165	2717	2047	2397	2897
x	684	874	1426	756	1106	1606	684	874	1426	756	1106	1606
Ast	2406	2606	3806	2806	3556	4256	2491	2691	3891	2891	3641	4341
Y	1692	1882	2434	1764	2114	2614	1747	1937	2489	1819	2169	2669
Pallets	1	1	2	-	-	-	1	1	2	-	-	-
Rolls	-	-	-	2	3	4	-	-	-	2	3	4