



Sempre più in alto: carrello elevatore adatto per le operazioni di prelievo e deposito fino a 6.500 mm







### Punti di forza:

- Montanti dal **design leggero** per una **visibilità totale**
- Motore trazione in corrente alternata **AC** che garantisce **maggiore potenza**, e **massimo rendimento** con minor manutenzione
- Ruote pivotanti laterali all'interno del telaio
- Sollevamento e discesa forche con **pedana operatore**
- Il timone di guida del carrello e la ruota motrice centrale ammortizzata consentono di mantenere un **contatto costante con la pavimentazione** e di ridurre le vibrazioni al braccio del conducente, nonché **minimo sforzo di sterzata** anche a pieno carico.

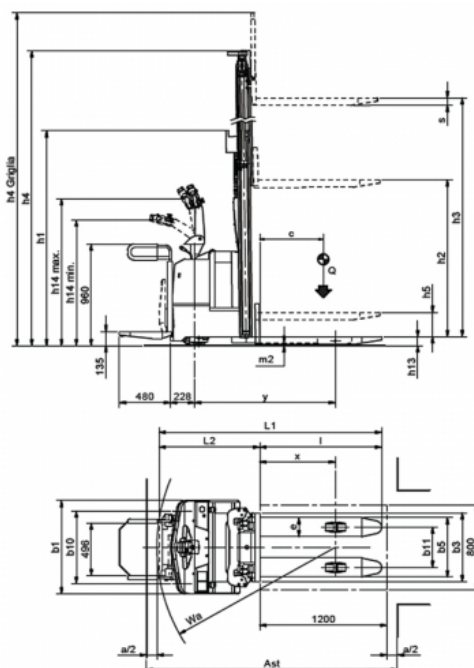
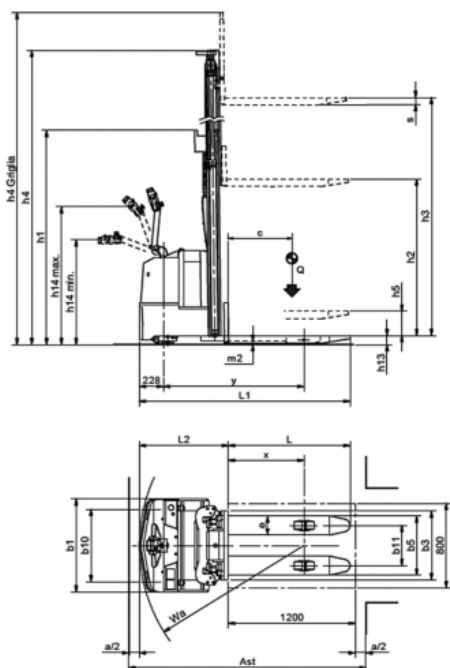
✓ **PORTATA FINO A 2.000 KG**

✓ **DIMENSIONI SPECIALI A RICHIESTA**

### ALCUNI OPTIONAL

-  PEDANA TRASPORTO OPERATORE
-  STERZO ELETTRICO
-  VERSIONE METALLIZZATA/ZINCATA
-  BATTERIA AL LITIO
-  BILANCIA/STAMPANTE
-  USO CELLA FRIGORIFERA

Tipologia	Elevatori	Categoria	Carrelli elevatori per usi normali-intensivi e grandi portate
Portata (Kg)	2000	Sollevamento (mm)	6500



## Caratteristiche

	1.1	Costruttore			SAMAG
Caratteristiche	1.2	Modello del costruttore		EL 20	EL 20 P.O.
	1.3	Gruppo propulsore (elettrico, diesel, benzina, gas, elettrico a rete)		Elettrico	
	1.4	Utilizzo (manuale, uomo a terra, in piedi, seduto, commissionatore)		da terra	a bordo
	1.5	Portata / carico	Q	t	2,0
	1.6	Baricentro	C	mm	600
	1.8	Distanza carico da asse ruota di carico	x	mm	714
Pesi	1.9	Distanza tra gli assi	Y	mm	1327 / 1349 (2)
	2.1	Peso proprio (inclusa batteria)		Kg	1260 / 1290
	2.2	Carico per asse a carico (anteriore / posteriore)		Kg	1120 / 2140 / 1140 / 2150
Ruote e telaio	2.3	Carico per asse a vuoto (anteriore / posteriore)		Kg	950 / 310 / 970 / 320
	3.1	Gommatura piena, superelastica, pneumatico, poliuretano		Vulkollan	Vulkollan
	3.2	Dimensione ruote anteriori		mm	307x88 / 150x50
	3.3	Dimensione ruote posteriori		mm	85x70
	3.5	Ruote: quantità anteriore / posteriore (x = motrice)			1X + 4/4
	3.6	Carreggiata anteriore	b10	mm	820
Dimensioni	3.7	Carreggiata posteriore	b11	mm	380
	4.2	Altezza montante chiuso	h1	mm	(vedi tabella)
	4.3	Alzata libera speciale	h2	mm	(vedi tabella)
	4.4	Sollevamento	h3	mm	(vedi tabella)
	4.5	Altezza montante sfilato	h4	mm	(vedi tabella)
	4.6	Sollevamento iniziale	h5	mm	(vedi tabella)
	4.8	Altezza sedile / piede uomo	h7	mm	135
	4.9	Altezza timone in posizione di guida (min. / max.)	h14	mm	992 / 1366
	4.15	Altezza delle forche abbassate	h13	mm	85
	4.19	Lunghezza totale	L1	mm	(vedi tabella)
	4.20	Lunghezza compreso spalla forche	L2	mm	(vedi tabella)
	4.21	Larghezza totale (telaio / assale di carico)	b1	mm	1000
	4.22	Dimensione forche	st	mm	70x180x1150
	4.24	Larghezza della piastra porta-forche	b3	mm	650
	4.25	Scartamento esterno forche	b5	mm	560
Prestazioni	4.32	Luce libera al centro del passo	m2	mm	30
	4.34	Corridoio di lavoro con pallet 800x1200 inforcato lato 800	Ast	mm	(vedi tabella)
	4.35	Raggi di curvatura	Wa	mm	1555-1577(2) / 1682-2041/1704-2063(1)(2)
	5.1	Velocità di traslazione (con / senza carico)		Km/h	6 / 6 / 6 / 6 - 8,5 / 8,5
	5.2	Velocità di sollevamento (con / senza carico)		m/s	0,11 / 0,23
	5.3	Velocità di discesa (con / senza carico)		m/s	0,34 / 0,24
Motore elettrico	5.7	Pendenza superabile (con / senza carico)		%	7 / 9
	5.8	Massima pendenza superabile (con / senza carico)		%	7 / 15
	5.10	Freno di servizio			Elettrico
Dati aggiuntivi	6.1	Motore trazione, potenza KB 60'		KW	2 AC
	6.2	Motore sollevamento, prestazione 15% ED		KW	3
	6.3	Batteria secondo DIN 43531/35/36 A, B, C,			si
	6.4	Tensione batteria / Capacità nominale		V / Ah	24 / 320
	6.5	Peso batteria (± 5%)		Kg	256
Dati aggiuntivi	8.1	Tipo di trazione			Elettronico AC
	8.4	Rumorosità, valore medio per il conducente		dB/(A)	<70

Ast comprende "a" (spazio di manovra) = 200 mm ed è inteso per posto pallet vuoto

(1) Pedana verticale - Pedana orizzontale

(2) Triplex

## Ingombri e Dimensioni

INGOMBRI E DIMENSIONI GRUPPI DI SOLLEVAMENTO																
	Soll.	h3	h5	h2	L1	L1 P.O. (1)	L2	L2 P.O. (1)	h1	h4	h4 griglia	Ast	Ast P.O. (1)			
<b>Non telescopico NT</b>	1700	1620	1620	/	1991	2096	2470	841	946	1320	2080	2100	2510	2241	2368	2727
<b>Duplex "DV"</b>	2500	2430	140	/	1991	2096	2470	841	/		1780	2960	3320	2241	/	
	3000	2930	140	/	1991	2096	2470	841	946	1320	2030	3460	3820	2241	2368	2727
	3500	3430	140	/	1991	2096	2470	841	946	1320	2280	3960	4320	2241	2368	2727
	4000	3930	140	/	1991	2096	2470	841	946	1320	2530	4460	4820	2241	2368	2727
	4300	4270	140	/	1991	2096	2470	841	946	1320	2700	4800	5160	2241	2368	2727
<b>Duplex "DVL"</b>	2500	2445	/	1230	1991	2096	2470	841	/		1780	2995	3335	2241	/	
	3000	2945	/	1480	1991	2096	2470	841	946	1320	2030	3495	3835	2241	2368	2727
	3500	3445	/	1730	1991	2096	2470	841	946	1320	2280	3995	4335	2241	2368	2727
	4000	3945	/	1980	1991	2096	2470	841	946	1320	2530	4495	4835	2241	2368	2727
<b>Triplex "TV"</b>	4200	4155	/	/	2013	2119	2493	863	969	1343	1980	4750	5045	2263	2390	2749
	4800	4695	/	/	2013	2119	2493	863	969	1343	2160	5290	5585	2263	2390	2749
	5200	5145	/	/	2013	2119	2493	863	969	1343	2310	5740	6035	2263	2390	2749
	5600	5595	/	/	2013	2119	2493	863	969	1343	2460	6190	6485	2263	2390	2749
	6000	5945	/	/	2013	2119	2493	863	969	1343	2577	6540	6835	2263	2390	2749
	6500	6445	/	/	2013	2119	2493	863	969	1343	2743	7040	7335	2263	2390	2749
<b>Triplex "TVL"</b>	4200	4170	/	1400	2013	2119	2493	863	969	1343	1980	4750	5060	2263	2390	2749
	4800	4710	/	1580	2013	2119	2493	863	969	1343	2160	5290	5600	2263	2390	2749
	5200	5160	/	1730	2013	2119	2493	863	969	1343	2310	5740	6050	2263	2390	2749
	5600	5610	/	1880	2013	2119	2493	863	969	1343	2460	6190	6500	2263	2390	2749
	6000	5961	/	1997	2013	2119	2493	863	969	1343	2577	6541	6851	2263	2390	2749
	6500	6459	/	2163	2013	2119	2493	863	969	1343	2743	7039	7349	2263	2390	2749

Ast comprende "a" (spazio di manovra) = 200 mm ed è inteso per posto pallet vuoto  
 (1) Pedana verticale - Pedana orizzontale  
 (2) Triplex