

ELT 12

Elevatore con funzione di trasportatore in grado di superare ostacoli



A RICHIESTA



A RICHIESTA



Punti di forza:

ELT 12 di Samag è un carrello elevatore, con funzione incorporata di trasportatore, adatto per le operazioni di prelievo e deposito con la funzione di sollevamento degli stabilizzatori per il superamento di ostacoli.

Il timone di guida e la ruota motrice centrale, essendo ammortizzata, consentono di mantenere un contatto costante con la pavimentazione e di ridurre le vibrazioni al braccio del conducente, nonché minimo sforzo di sterzata anche a pieno carico. ELT 12 è caratterizzato da una grande stabilità e il motore trazione in corrente alternata AC garantisce maggiore potenza e massimo rendimento con minor manutenzione.

✓ **PORTATA FINO A 1.200 KG**

✓ **DIMENSIONI SPECIALI A RICHIESTA**

ALCUNI OPTIONAL



PEDANA TRASPORTO OPERATORE



VERSIONE METALLIZZATA/ZINCATA



BATTERIA AL LITIO

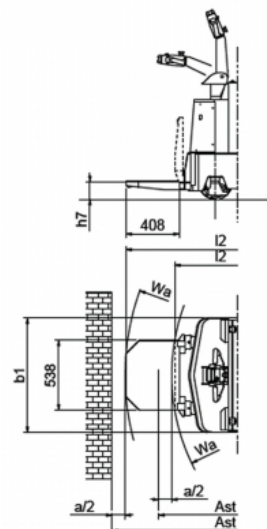
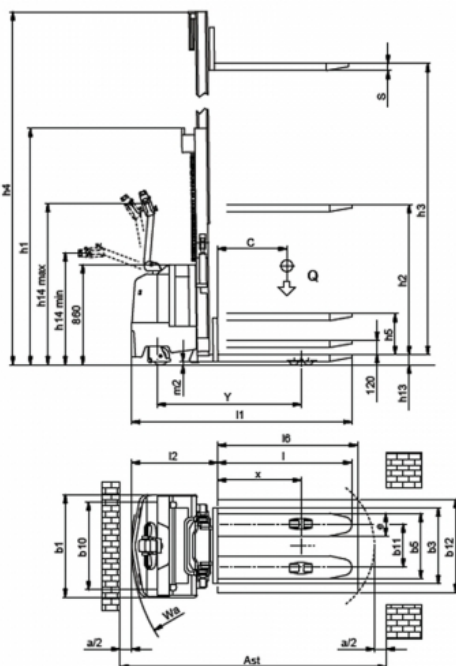


BILANCIA/STAMPANTE

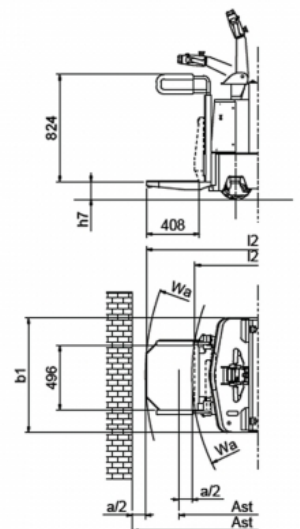


USO CELLA FRIGORIFERA

Tipologia	Elevatori	Categoria	Carrelli elevatori per usi non intensivi
Portata (Kg)	1200	Sollevamento (mm)	4100



Senza protezioni laterali per velocità fino a 6 Km/h



Con protezioni laterali per velocità > di 6 Km/h

Caratteristiche

Caratteristiche	1.1	Costruttore				SAMAG
	1.2	Modello del costruttore				ELT 12
	1.3	Gruppo propulsore (elettrico, diesel, benzina, gas, elettrico a rete)				Elettrico
	1.4	Utilizzo (manuale, uomo a terra, in piedi, seduto, commissionatore)				da terra
	1.5	Portata / carico	Q	t		1,2
	1.6	Baricentro	C	mm		600
	1.8	Distanza carico da asse ruota di carico	x	mm		713 (2)
	1.9	Distanza tra gli assi	Y	mm		1233 (2)
Pesi	2.1	Peso proprio (inclusa batteria)			Kg	1030 (4)
	2.2	Carico per asse a carico (anteriore / posteriore)			Kg	828 / 1402
	2.3	Carico per asse a vuoto (anteriore / posteriore)			Kg	760 / 270
Ruote e telaio	3.1	Gommatura piena, superelastica, pneumatico, poliuretano				Gomma
	3.2	Dimensione ruote anteriori			mm	260x85 / 150x50
	3.3	Dimensione ruote posteriori			mm	85x70
	3.5	Ruote: quantità anteriore / posteriore (x = motrice)				3/4
	3.6	Carreggiata anteriore	b10	mm		754
	3.7	Carreggiata posteriore	b11	mm		365
Dimensioni	4.2	Altezza montante chiuso	h1	mm		(vedi tabella)
	4.3	Alzata libera speciale	h2	mm		(vedi tabella)
	4.4	Sollevamento	h3	mm		(vedi tabella)
	4.5	Altezza montante sfilato	h4	mm		(vedi tabella)
	4.6	Sollevamento iniziale	h5	mm		(vedi tabella)
	4.8	Altezza sedile / piede uomo	h7	mm		135
	4.9	Altezza timone in posizione di guida (min. / max.)	h14	mm		952 / 1326
	4.15	Altezza delle forche abbassate	h13	mm		90
	4.19	Lunghezza totale	l1	mm		(vedi tabella)
	4.20	Lunghezza compreso spalla forche	l2	mm		(vedi tabella)
	4.21	Larghezza totale (telaio / assale di carico)	b1	mm		880
	4.22	Dimensione forche	sl1ell	mm		70x195x1150
	4.24	Larghezza della piastra porta-forche	b3	mm		650
	4.25	Scartamento esterno forche	b5	mm		560
	4.32	Luce libera al centro del passo	m2	mm		30
	4.34	Corridoio di lavoro con pallet 800x1200 inforcato lato 800	Ast	mm		(vedi tabella)
	4.35	Raggi di curvatura	Wa	mm		1451 (2)
Prestazioni	5.1	Velocità di traslazione (con / senza carico)			Km/h	6 / 6
	5.2	Velocità di sollevamento (con / senza carico)			m/s	0,12 / 0,22
	5.3	Velocità di discesa (con / senza carico)			m/s	0,30 / 0,24
	5.7	Pendenza superabile (con / senza carico)			%	---
	5.8	Massima pendenza superabile (con / senza carico)			%	7 / 15
	5.10	Freno di servizio				Elettrico
Motore elettrico	6.1	Motore trazione, potenza KB 60'			KW	1,8 AC
	6.2	Motore sollevamento, prestazione 15% ED			KW	2,5
	6.3	Batteria secondo DIN 43531/35/36 A, B, C,				si
	6.4	Tensione batteria / Capacità nominale			V / Ah	24 / 240
	6.5	Peso batteria (± 5%)			Kg	204
	8.1	Tipo di trazione				Elettronico AC
	8.4	Rumorosità, valore medio per il conducente			dB/(A)	<70

Ast comprende "a" (spazio di manovra) = 200 mm ed è inteso per posto pallet vuoto

(1) Con stabilizzatori sollevati aumenta di 120 mm

(2) Con stabilizzatori sollevati diminuisce di 46 mm

(3) Pedana verticale / Pedana orizzontale

(4) Valori riferiti a "D 3000"

Ingombri e Dimensioni

	INGOMBRI E DIMENSIONI GRUPPI DI SOLLEVAMENTO												
	Soll.	h3	h5 (1)	h2 (1)	L1	L1 P.O. (1)	L2	L2 P.O. (3)	h1 (1)	h4	h4 griglia	Ast	Ast P.O. (3)
Non telescopico NT	1700	1620	1620	/	1889	1994-2368	739	844-1218	2110	2130	2550	2139	2267-2625
Duplex "D"	2500	2430	368	/	1888	/	738	/	1810	2990	3355	2138	/
	3000	2930	368	/	1888	1994-2368	738	844-1218	2060	3490	3855	2138	2266-2624
	3500	3430	368	/	1888	1994-2368	738	844-1218	2310	3990	4355	2138	2266-2624
	4100	4030	350	/	1888	1994-2368	738	844-1218	2610	4595	5435	2138	2266-2624
Duplex "DL"	2500	2430	/	1270	1888	/	738	/	1810	2990	3355	2138	/
	3000	2930	/	1520	1888	1994-2368	738	844-1218	2060	3490	3855	2138	2266-2624
	3500	3430	/	1770	1888	1994-2368	738	844-1218	2310	3990	4355	2138	2266-2624

Ast comprende "a" (spazio di manovra) = 200 mm ed è inteso per posto pallet vuoto

- (1) Con stabilizzatori sollevati aumenta di 120 mm
- (2) Con stabilizzatori sollevati diminuisce di 46 mm
- (3) Pedana verticale / Pedana orizzontale
- (4) Valori riferiti a "D 3000"