

ELFO 2

Carrello elevatore con operatore in piedi per ambienti stretti e alti



Elfo 2 è un carrello elevatore destinato a movimentare pallets fino a 6.500 mm in corridoi molto compatti. Durante gli spostamenti in orizzontale, grazie alla posizione di guida trasversale, l'operatore si trova nelle migliori condizioni di visibilità per sfruttare al massimo la velocità di traslazione.

Punti di forza:

- Montanti dal **design leggero** per una **visibilità totale**
- Motore trazione in corrente alternata **AC** che garantisce **maggiore potenza**, e **massimo rendimento** con minor manutenzione
- Tutti i comandi operativi posizionati sul cruscotto
- **Sterzo elettrico**
- Sollevamento e discesa forche con **comandi proporzionali**
- Pivottante gemellata oscillante
- Pedale **acceleratore regolabile**
- Pulsante per funzioni lente

✓ **PORTATA FINO A 1.300 KG**

✓ **DIMENSIONI SPECIALI A RICHIESTA**

✓ **PORTATE SUPERIORI A RICHIESTA**

ALCUNI OPTIONAL



VERSIONE METALLIZZATA/ZINCATA



BILANCIA/STAMPANTE

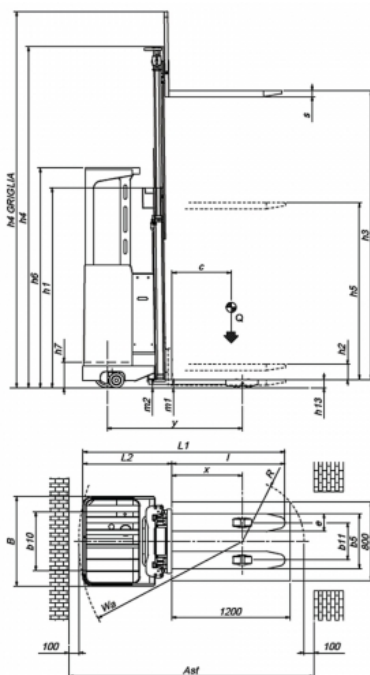


BATTERIA AL LITIO



USO CELLA FRIGORIFERA

Tipologia	Elevatori	Categoria	Carrelli elevatori con operatore trasportato per usi normali-intensivi e grandi portate
Portata (Kg)	1300	Sollevamento (mm)	6500



Caratteristiche

	1.1	Costruttore			SAMAG
Caratteristiche	1.2	Modello del costruttore			ELFO 2
	1.3	Gruppo propulsore (elettrico, diesel, benzina, gas, elettrico a rete)			Elettrico
	1.4	Utilizzo (manuale, uomo a terra, in piedi, seduto, commissionatore)			in piedi
	1.5	Portata / carico	Q	t	1,3
	1.6	Baricentro	C	mm	600
	1.8	Distanza carico da asse ruota di carico	x	mm	718
Pesi	1.9	Distanza tra gli assi	Y	mm	1465 - 1483 (1)
	2.1	Peso proprio (inclusa batteria)		Kg	1270 (3)
	2.2	Carico per asse a carico (anteriore / posteriore)		Kg	983 - 1587 (3)
Ruote e telaio	2.3	Carico per asse a vuoto (anteriore / posteriore)		Kg	880 - 390 (3)
	3.1	Gommatura piena, superelastica, pneumatico, poliuretano			Vulkollan
	3.2	Dimensione ruote anteriori		mm	260x85 / 150x50
	3.3	Dimensione ruote posteriori		mm	85x70
	3.5	Ruote: quantità anteriore / posteriore (x = motrice)			1X+2/4
	3.6	Carreggiata anteriore	b10	mm	615
Dimensioni	3.7	Carreggiata posteriore	b11	mm	380
	4.2	Altezza montante chiuso	h1	mm	(vedi tabella)
	4.3	Alzata libera speciale	h2	mm	(vedi tabella)
	4.4	Sollevamento	h3	mm	(vedi tabella)
	4.5	Altezza montante sfilato	h4	mm	(vedi tabella)
	4.6	Sollevamento iniziale	h5	mm	(vedi tabella)
	4.7	Altezza tettuccio	h6	mm	2030
	4.8	Altezza sedile / piede uomo	h7	mm	260
	4.15	Altezza delle forche abbassate	h13	mm	85
	4.19	Lunghezza totale	l1	mm	2053 - 2071 (1)
	4.20	Lunghezza compreso spalla forche	l2	mm	903 - 921 (1)
	4.21	Larghezza totale	b1	mm	910
	4.22	Dimensione forche	s/e/l	mm	60x180x1150
	4.25	Scartamento esterno forche	b5	mm	560
	Prestazioni	4.31	Luce libera sotto il montante a carico	m1	mm
4.32		Luce libera al centro del passo	m2	mm	30
4.34		Corridoio di lavoro con pallet 800x1200 inforcato lato 800	Ast	mm	(2345) 2489 - (2363) 2507 (1)(2)
4.35		Raggi di curvatura	Wa	mm	1663 - 1681 (1)
5.1		Velocità di traslazione (con / senza carico)		Km/h	8 / 9
5.2		Velocità di sollevamento (con / senza carico)		m/s	0,13 / 0,26
5.3		Velocità di discesa (con / senza carico)		m/s	0,4 / 0,3
5.7		Pendenza superabile (con / senza carico)		%	8 / 9
5.8		Massima pendenza superabile (con / senza carico)		%	8 / 17
5.10		Freno di servizio			Elettrico
Motore elettrico	6.1	Motore trazione, potenza KB 60'		KW	2 AC
	6.2	Motore sollevamento, prestazione 15% ED		KW	2,5
		Motore sterzo		KW	0,3
	6.3	Batteria secondo DIN 43531/35/36 A, B, C,			si
	6.4	Tensione batteria / Capacità nominale		V / Ah	24 / 315-375
Dati aggiuntivi	6.5	Peso batteria (± 5%)		Kg	261-301
	8.1	Tipo di trazione			Elettronico
	8.4	Rumorosità, valore medio per il conducente		dB/(A)	<70

AST comprende "a" (spazio di manovra) = 200 mm AST comprende "a" (spazio di manovra) = 200 mm
 (1) Duplex / Triplex
 (2) I valori di AST tra parentesi sono calcolati senza considerare il raggio "R"
 (3) Valori riferiti a "DV 3000"

Ingombri e Dimensioni

INGOMBRI E DIMENSIONI GRUPPI DI SOLLEVAMENTO

TIPO	Soil.	h3	h2	h5	h1	h4	h4 griglia
Non telescopico	1700	1620	1620		2080	2100	2510
Duplex "DV"	3000	2930	150		2030	3460	3820
	3500	3430	150		2280	3960	4320
	4000	3930	150		2530	4460	4820
	4300	4270	150		2700	4800	5160
Duplex "DVL"	3000	2945		1480	2030	3495	3835
	3500	3445		1730	2280	3995	4335
	4000	3945		1980	2530	4495	4835
Triplex "TV"	4200	4155			1980	4750	5045
	4800	4695			2160	5290	5585
	5200	5145			2310	5740	6035
	6000	5895			2560	6490	6785
	6500	6405			2730	7000	7295
Triplex "TVL"	4200	4170		1400	1980	4750	5060
	4800	4710		1580	2160	5290	5600
	5200	5160		1730	2310	5740	6050
	6000	5910		1980	2560	6490	6800
	6500	6420		2150	2730	7000	7310

AST comprende "a" (spazio di manovra) = 200 mm AST comprende "a" (spazio di manovra) = 200 mm

(1) Duplex / Triplex

(2) I valori di AST tra parentesi sono calcolati senza considerare il raggi "R"

(3) Valori riferiti a "DV 3000"