

MD16

Carrello laterale 4 direzioni per carichi lunghi e corridoi stretti



A RICHIESTA

Mobilità a 360 gradi

Il **carrello laterale MD16** è l'ideale per manovrare merci di grandi dimensioni in spazi ristretti e per massimizzare la possibilità di stoccaggio merce. Ottimale per l'utilizzo in corridoi stretti grazie al **senso di marcia trasversale** particolarmente adatto per il trasporto di carichi lunghi.





Punti di forza:

- **Timone centrale e telaio stretto** per una migliore posizione di guida trasversale da entrambi i lati della macchina, durante il senso di marcia trasversale e durante la marcia "tradizionale"
- **Sterzo elettrico** per una migliore manovrabilità
- **Comandi idraulici proporzionali** intuitivi e facilmente raggiungibili (sulla testata di comando)
- **Piastra FEM larga** per posizionare le forche all'esterno degli stabilizzatori e movimentare carichi lunghi (a richiesta)
- **Potente motore trazione elettrico** da 2 Kw, in "AC" con tecnologia CAN BUS con controllo della velocità in piano, in salita ed in discesa. Recupero di energia per una maggior autonomia della batteria.

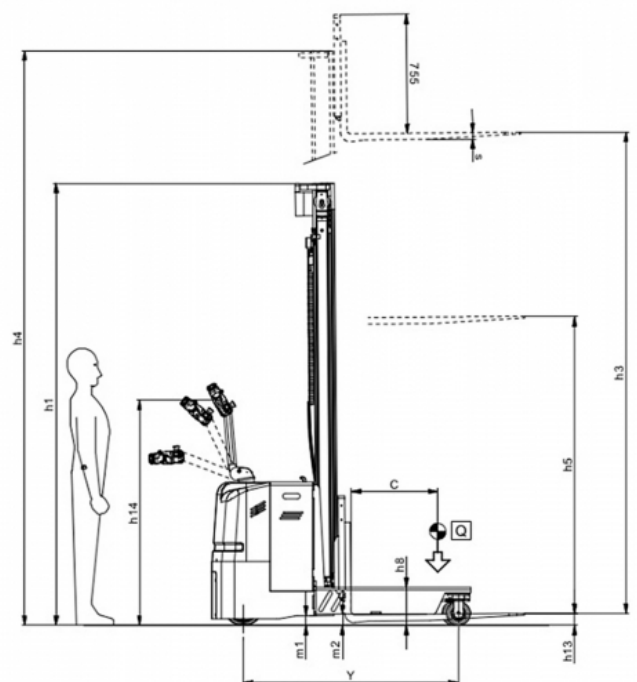
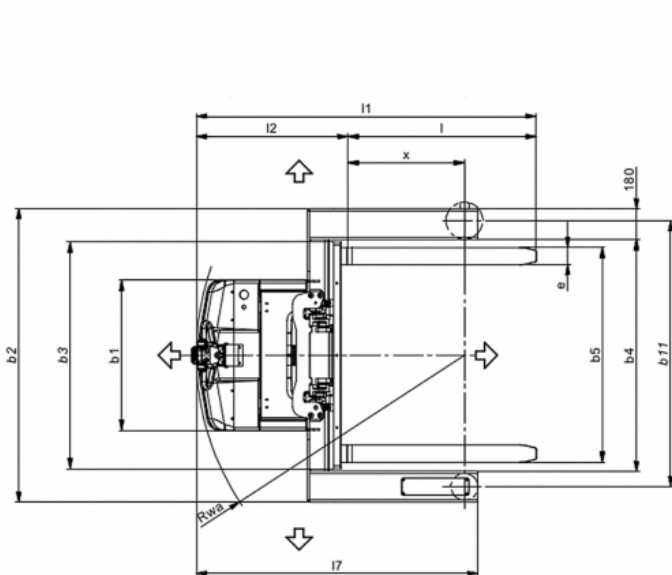
✓ **PORTATA FINO A 1.600 KG**

✓ **DIMENSIONI SPECIALI A RICHIESTA**

ALCUNI OPTIONAL

-  **VERSIONE METALLIZZATA/ZINCATA**
-  **BATTERIA AL LITIO**
-  **BILANCIA/STAMPANTE**
-  **USO CELLA FRIGORIFERA**

| | | | |
|--------------|-----------|-------------------|--------------------------|
| Tipologia | Elevatori | Categoria | Carrelli elevatori 4 vie |
| Portata (Kg) | 1600 | Sollevamento (mm) | 5600 |



prodotti SAMAG e relative illustrazioni possono essere soggetti a varianti senza preavviso

Caratteristiche

| | 1.1 | Costruttore | | | SAMAG |
|------------------|-----------------------------------------|-----------------------------------------------------------------------|---------------------------------|--------|-----------------|
| Caratteristiche | 1.2 | Modello del costruttore | | | MD 16 |
| | 1.3 | Gruppo propulsore (elettrico, diesel, benzina, gas, elettrico a rete) | | | elettrico |
| | 1.4 | Utilizzo (manuale, uomo a terra, in piedi, seduto, commissionatore) | | | uomo a terra |
| | 1.5 | Portata / carico | Q | t | 1,6 |
| | 1.6 | Baricentro | C | mm | 600 |
| | 1.8 | Distanza carico da asse ruota di carico | x | mm | 681 (1) |
| | 1.9 | Distanza tra gli assi | Y | mm | 1363 |
| | Pesi | 2.1 | Peso proprio (inclusa batteria) | | Kg |
| 2.2 | | Carico per asse a carico (anteriore / posteriore) | | Kg | 1200 / 1950 |
| 2.3 | | Carico per asse a vuoto (anteriore / posteriore) | | Kg | 1050 / 500 |
| Ruote e telaio | 3.1 | Gommatura piena, superelastica, pneumatico, poliuretano | | | Vu-Pu |
| | 3.2 | Dimensione ruote anteriori | | mm | Ø 257x80 |
| | 3.3 | Dimensione ruote posteriori | | mm | Ø 150x60 |
| | 3.5 | Ruote: quantità anteriore / posteriore (x = motrice) | | | 1x/2 |
| | 3.7 | Carreggiata posteriore | b11 | mm | 1610 |
| Dimensioni | 4.2 | Altezza montante chiuso | h1 | mm | vedi tabella |
| | 4.4 | Sollevamento | h3 | mm | vedi tabella |
| | 4.5 | Altezza montante sfilato | h4 | mm | vedi tabella |
| | 4.9 | Altezza timone in posizione di guida (min. / max.) | h14 | mm | 1050/1427 |
| | 4.10 | Altezza dei longheroni / copertura ruota carico | h8 | mm | 240 |
| | 4.15 | Altezza delle forche abbassate | h13 | mm | 75 |
| | 4.19 | Lunghezza totale | l1 | mm | 2082 (1) |
| | 4.20 | Lunghezza compreso spalla forche | l2 | mm | 882 (1) |
| | 4.21 | Larghezza totale (telaio / assale di carico) | b1 / b2 | mm | 880/1710 |
| | 4.22 | Dimensione forche | s/e/l | mm | 40 / 100 / 1200 |
| | 4.23 | Piastra porta forche ISO2328, classe/tipo | | | 2/B |
| | 4.24 | Larghezza della piastra porta-forche | b3 | mm | 1320 |
| | 4.25 | Scartamento esterno forche | b5 | mm | 1250 |
| | 4.26 | Larghezza tra longheroni / piattaforme carico | b4 | mm | 1350 |
| | 4.31 | Luce libera sotto il montante a carico | m1 | mm | 60 |
| | 4.32 | Luce libera al centro del passo | m2 | mm | 70 |
| | 4.35 | Raggi di curvatura | Wa | mm | 1563 |
| 4.37 | Lunghezza, comprese le ruote del carico | l7 | mm | 1641 | |
| Prestazioni | 5.1 | Velocità di traslazione (con / senza carico) | | Km/h | 6 / 6 |
| | 5.2 | Velocità di sollevamento (con / senza carico) | | m/s | 0,11 / 0,23 |
| | 5.3 | Velocità di discesa (con / senza carico) | | m/s | 0,34 / 0,24 |
| | 5.8 | Massima pendenza superabile (con / senza carico) | | % | - |
| | 5.10 | Freno di servizio | | | elettronico |
| Motore elettrico | 6.1 | Motore trazione, potenza KB 60' | | KW | 2 AC |
| | 6.2 | Motore sollevamento, prestazione 15% ED | | KW | 2,5 |
| | | Motore sterzo | | KW | 0,3 |
| | 6.3 | Batteria secondo DIN 43531/35/36 A, B, C, | | | si |
| | 6.4 | Tensione batteria / Capacità nominale | | V / Ah | 24 / 320-500 |
| | 6.5 | Peso batteria (± 5%) | | Kg | 267-366 |
| Dati aggiuntivi | 8.1 | Tipo di trazione | | | Elettronico AC |
| | 8.4 | Rumorosità, valore medio per il conducente | | dB/(A) | <70 |

(1) Per la versione TV/TVL aggiungere 23 mm su I1 ed I2 e togliere 23 mm su x

(2) Dati tecnici riferiti alla configurazione con montante duplex DV H = 4000 mm e batteria da 320 Ah

Ingombri e Dimensioni

| TIPO | SOLLEVAMENTO | INGOMBRI E DIMENSIONI GRUPPI DI SOLLEVAMENTO | | | | | | |
|---------------|--------------|----------------------------------------------|----|------|-----|------|------|------------|
| | | h3 | h2 | h5 | L2 | h1 | h4 | h4 Griglia |
| DUPLEX "DV" | 2500 | 2430 | - | - | 882 | 1880 | 3095 | 3260 |
| | 3000 | 2930 | - | - | 882 | 2130 | 3595 | 3760 |
| | 3500 | 3430 | - | - | 882 | 2380 | 4095 | 4260 |
| | 4000 | 3930 | - | - | 882 | 2630 | 4595 | 4760 |
| DUPLEX "DVL" | 2500 | 2445 | - | 1230 | 882 | 1780 | 2995 | 3160 |
| | 3000 | 2945 | - | 1480 | 882 | 2030 | 3495 | 3660 |
| | 3500 | 3445 | - | 1730 | 882 | 2280 | 3995 | 4160 |
| | 4000 | 3945 | - | 1980 | 882 | 2530 | 4495 | 4660 |
| TRIPLEX "TV" | 4200 | 4155 | - | - | 882 | 1980 | 4750 | 4915 |
| | 4800 | 4695 | - | - | 882 | 2160 | 5290 | 5455 |
| | 5200 | 5145 | - | - | 882 | 2310 | 5740 | 5905 |
| | 5600 | 5595 | - | - | 882 | 2460 | 6190 | 6355 |
| TRIPLEX "TVL" | 4200 | 4170 | - | 1400 | 882 | 1980 | 4750 | 4915 |
| | 4800 | 4710 | - | 1580 | 882 | 2160 | 5290 | 5455 |
| | 5200 | 5160 | - | 1730 | 882 | 2310 | 5740 | 5905 |
| | 5600 | 5610 | - | 1880 | 882 | 2460 | 6190 | 6355 |

(1) Per la versione TV/TVL aggiungere 23 mm su l1 ed l2 e togliere 23 mm su x
(2) Dati tecnici riferiti alla configurazione con montante duplex DV H = 4000 mm e batteria da 320 Ah