



Adatto per operazioni veloci e confortevoli di basso e medio picking

Il carrello trasportatore elevatore LOGIS PICK di Samag è ideale per operazioni veloci e confortevoli di basso e medio picking, con possibilità, nel modello con sollevamento a 1710 mm, di movimentare 2 pallet simultaneamente grazie al sollevamento supplementare forche.

Il trasportatore elevatore LOGIS PICK di Samag vanta i seguenti punti di forza:

- motore trazione ed elettronica a corrente alternata AC che garantiscono maggiore potenza, massima autonomia e rendimento, con minor manutenzione
- pulsanti di comando tutti posizionati sulla pulsantiera per il comodo ed immediato utilizzo dell'operatore
- rulli doppi di serie
- controllo stato carica batteria di serie
- batteria corazzata DIN 230 Ah 24 V
- la velocità, una volta impostata sull'apposito variatore, rimane costante in ogni situazione, anche su rampa sia in salita che discesa, ottimizzando il controllo del mezzo
- griglia reggicarico (opzionale) sul sollevamento di 770 mm
- carica batteria incorporato (opzionale)

✓ **PORTATA TRASPORTATORE 2.000 KG**

✓ **PORTATA SOLLEVATORE 800 KG + 1200 KG**

✓ **DIMENSIONI SPECIALI A RICHIESTA**

ALCUNI OPTIONAL



PEDANA TRASPORTO OPERATORE



VERSIONE METALLIZZATA/ZINCATATA



BATTERIA AL LITIO



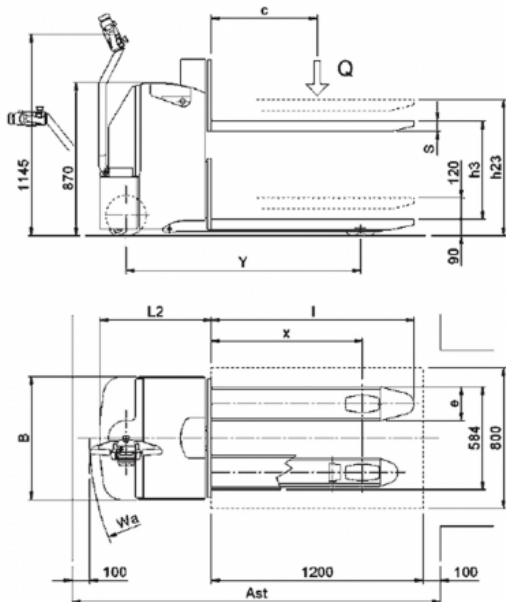
BILANCIA/STAMPANTE



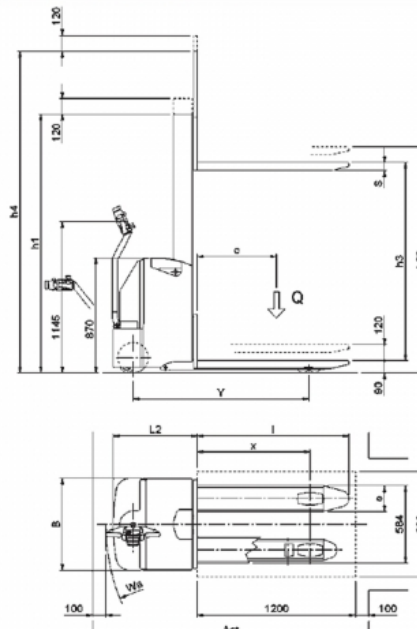
USO CELLA FRIGORIFERA

Tipologia	Trasportatori	Categoria	Trasportatori per usi non intensivi
Portata (Kg)	2000	Sollevamento (mm)	1710

LOGIS PICK H 770



LOGIS PICK H 1710



Caratteristiche

	1.1	Costruttore				SAMAG
Caratteristiche	1.2	Modello del costruttore				LOGIS PICK H770 LOGIS PICK H1710
	1.3	Gruppo propulsore (elettrico, diesel, benzina, gas, elettrico a rete)				Elettrico
	1.4	Utilizzo (manuale, uomo a terra, in piedi, seduto, commissionatore)				da terra
	1.5	Portata nominale	Q	t		2
		Portata come trasportatore	Q	t		2
		Portata come elevatore	Q	t		0,8
	1.6	Baricentro	C	mm		600
	1.8	Distanza carico da asse ruota di carico	x	mm		757 (1)
	1.9	Distanza tra gli assi	Y	mm		1257 (1)
Pesi	2.1	Peso proprio (inclusa batteria)			Kg	680 690
	2.2	Carico per asse a carico (anteriore / posteriore)			Kg	755 / 1925 760 / 1930
	2.3	Carico per asse a vuoto (anteriore / posteriore)			Kg	505 / 175 510 / 180
Ruote e telaio	3.1	Gommatura piena, superelastica, pneumatico, poliuretano				Poliuretano
	3.2	Dimensione ruote anteriori		mm		230 x 75 / 100 x 40
	3.3	Dimensione ruote posteriori		mm		85 x 70
	3.5	Ruote: quantità anteriore / posteriore (x = motrice)				1X / 2-4
	3.6	Carreggiata anteriore	b10	mm		505
	3.7	Carreggiata posteriore	b11	mm		390
	Dimensioni	4.2	Altezza montante chiuso	h1	mm	---
4.3		Alzata libera speciale	h2	mm	---	---
4.4		Sollevamento	h3	mm	560	1500
4.5		Altezza montante sfilato	h4	mm	---	2435 (2)
4.6		Sollevamento iniziale	h5	mm	---	---
4.8		Altezza sedile / piede uomo	h7	mm	---	---
4.9		Altezza timone in posizione di guida (min. / max.)	h14	mm		1145
4.15		Altezza delle forche abbassate	h13	mm		90
4.19		Lunghezza totale	l1	mm		1795
4.20		Lunghezza compreso spalla forche	l2	mm		645
4.21		Larghezza totale (telaio / assale di carico)	b1	mm		700
4.22		Dimensione forche	st11	mm		60 x 194 x 1150
4.24		Larghezza della piastra porta-forche	b3	mm		---
4.25		Scartamento esterno forche	b5	mm		584
4.32		Luce libera al centro del passo	m2	mm		40
4.34	Corridoio di lavoro con pallet 800x1200 inforcato lato 800	Ast	mm		2107	
4.35	Raggi di curvatura	Wa	mm		1464	
Prestazioni	5.1	Velocità di traslazione (con / senza carico)		Km/h		6 / 6
	5.2	Velocità di sollevamento (con / senza carico)		m/s		0,13 / 0,19
	5.3	Velocità di discesa (con / senza carico)		m/s		0,13 / 0,19
	5.7	Pendenza superabile (con / senza carico)		%		---
	5.8	Massima pendenza superabile (con / senza carico)		%		7 / 20
	5.10	Freno di servizio				Elettronico a recupero
Motore elettrico	6.1	Motore trazione, potenza KB 60'		KW		1 AC
	6.2	Motore sollevamento, prestazione 15% ED		KW		2,2
	6.3	Batteria secondo DIN 43531/35/36 A, B, C,				si
	6.4	Tensione batteria / Capacità nominale		V / Ah		24/230
	6.5	Peso batteria (± 5%)		Kg		195
Altri dati	8.1	Tipo di trazione				Elettronico AC
	8.4	Rumorosità, valore medio per il conducente		dB/(A)		<70

Ast comprende "a" (spazio di manovra) = 200 mm ed è inteso per posto pallet vuoto
 (1) Con forche a riposo aumenta di 75 mm
 (2) Con stabilizzatori aumenta di 120 mm