



**Minimo ingombro, massima resa e visibilità**

Timone di guida e relativa ruota motrice posti nella parte centrale del carrello trasportatore, assicurano all'operatore i maggiori vantaggi per:

- **sicurezza**
- **stabilità**
- **manovrabilità** (200° di sterzata)







Lo sterzo ammortizzato permette di mantenere un contatto costante della ruota motrice con la pavimentazione, ottima stabilità del carrello trasportatore ed uno sforzo minimo di sterzata anche con carrello a pieno carico.

Motore trazione senza spazzole, in tecnologia AC permettono ottimi rendimenti ed il controllo della velocità in piano, in salita ed in discesa e minori interventi di manutenzione. Massima autonomia e rendimento della batteria. Pulsante per funzioni lente.

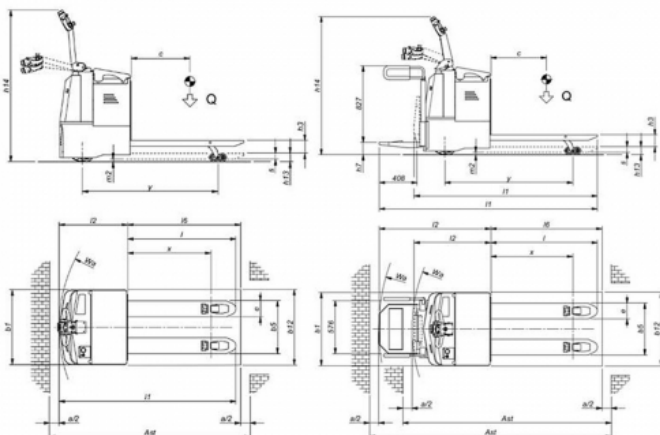
✓ **PORTATA 2.200 KG**

✓ **DIMENSIONI SPECIALI A RICHIESTA**

**ALCUNI OPTIONAL**

- |  |                               |   |                       |
|--|-------------------------------|---|-----------------------|
|   | PEDANA TRASPORTO OPERATORE    |   | STERZO ELETTRICO      |
|  | VERSIONE METALLIZZATA/ZINCATA |  | BATTERIA AL LITIO     |
|  | BILANCIA/STAMPANTE            |  | USO CELLA FRIGORIFERA |

<b>Tipologia</b>	Trasportatori	<b>Categoria</b>	Trasportatori per usi intensivi e grandi portate
<b>Portata (Kg)</b>	2200	<b>Sollevamento (mm)</b>	130



### Caratteristiche

	1.1	Costruttore			SAMAG	
<b>Caratteristiche</b>	1.2	Modello del costruttore			<b>TM 22</b>	<b>TM 22 P.O.</b>
	1.3	Gruppo propulsore (elettrico, diesel, benzina, gas, elettrico a rete)				Batteria
	1.4	Utilizzo (manuale, uomo a terra, in piedi, seduto, commissionatore)			da terra	a bordo
	1.5	Portata / carico	Q	t		2,2
	1.6	Baricentro	C	mm		600
	1.8	Distanza carico da asse ruota di carico	x	mm		883 (2)
<b>Pesi</b>	1.9	Distanza tra gli assi	Y	mm		1381 (2)
	2.1	Peso proprio (inclusa batteria)		Kg	780	795 (3)
	2.2	Carico per asse a carico (anteriore / posteriore)		Kg	1071 / 1869	1076 / 1859 (3)
<b>Ruote e telaio</b>	2.3	Carico per asse a vuoto (anteriore / posteriore)		Kg	625 / 160	630 / 150 (3)
	3.1	Gommatura piena, superelastica, pneumatico, poliuretano			Gomma	Vulkollan
	3.2	Dimensione ruote anteriori		mm		310 x 90 / 125 x 50
	3.3	Dimensione ruote posteriori		mm		85x70
	3.5	Ruote: quantità anteriore / posteriore (x = motrice)				1X + 4/2
	3.6	Carreggiata anteriore	b10	mm		588
<b>Dimensioni</b>	3.7	Carreggiata posteriore	b11	mm		390
	4.4	Sollevamento	h3	mm		130
	4.8	Altezza sedile / piede uomo	h7	mm	135	135
	4.9	Altezza timone in posizione di guida (min. / max.)	h14	mm		1075 / 1540
	4.15	Altezza delle forche abbassate	h13	mm		85
	4.19	Lunghezza totale	l1	mm	1875	1980 / 2355 (1)
	4.20	Lunghezza compreso spalla forche	l2	mm	725	830 / 1205 (1)
	4.21	Larghezza totale (telaio / assale di carico)	b1/b2	mm		790
	4.22	Dimensione forche	slell	mm		60 x 170 x 1150
	4.25	Scartamento esterno forche	b5	mm		560
	<b>Prestazioni</b>	4.32	Luce libera al centro del passo	m2	mm	
4.34		Corridoio di lavoro con pallet 800x1200 inforcato lato 800	Ast	mm	2125	2250 - 2610 (1)
4.35		Raggi di curvatura	Wa	mm	1610 (1)	1735 / 2095 (1)(2)
5.1		Velocità di traslazione (con / senza carico)		Km/h	6 / 6	6 / 6 - 10,5 / 11 (1)
5.2		Velocità di sollevamento (con / senza carico)		m/s		0,02 / 0,07
5.3		Velocità di discesa (con / senza carico)		m/s		0,11 / 0,05
<b>Motore elettrico</b>	5.7	Pendenza superabile (con / senza carico)		%		---
	5.8	Massima pendenza superabile (con / senza carico)		%		5 / 17
	6.1	Motore trazione, potenza KB 60'		KW		2 AC
	6.2	Motore sollevamento, prestazione 15% ED		KW		2,2
		Motore sterzo		KW		---
<b>Altri dati</b>	6.3	Batteria secondo DIN 43531/35/36 A, B, C,				si
	6.4	Tensione batteria / Capacità nominale		V / Ah		24/320
	6.5	Peso batteria (± 5%)		Kg		265
8.4	Rumorosità, valore medio per il conducente		dB/(A)		<70	

Ast comprende "a" (spazio di manovra) = 200 mm

(1) Il primo valore indica la pedana ripiegata, il secondo abbassata per il trasporto operatore.

(2) Con forche a riposo aumenta di 92 mm

(3) Valori senza operatore