

MAX 2

Carrello commissionatore per operazioni veloci e confortevoli di medio picking



Non sposta prodotti, li porta

MAX 2 di Samag è un carrello commissionatore fra i più compatti del suo segmento (L2 = 1700 mm) e si rivela ideale per operazioni veloci e confortevoli di medio picking.

Il carrello commissionatore MAX 2 di Samag è disponibile con elevazioni fino a 6.300 mm di prelievo.

Nuova economia di guida

- Comando elettronico **trazione e sterzo in AC** collegato in **CAN-bus**
- Angolo di **sterzata a 180°** con riduzione progressiva della velocità di traslazione in funzione dell'angolo e riduzione progressiva della velocità di traslazione in funzione dell'**altezza di sollevamento**.
- Possibilità di scegliere fra **tre livelli di prestazione**: P1-P2-P3
- Portelli laterali di accesso al posto di guida con n° 3 correnti per facilitare la salita e la discesa dell'operatore dalla cabina.
- Traslare e sollevare il posto di guida con portelli laterali aperti fino ad **H 1200 mm**.
- Possibilità di **applicare accessori** (portadocumenti, portabottiglia).

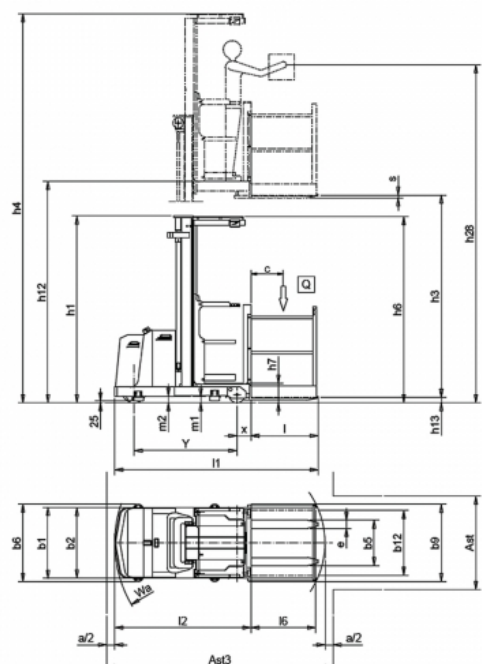
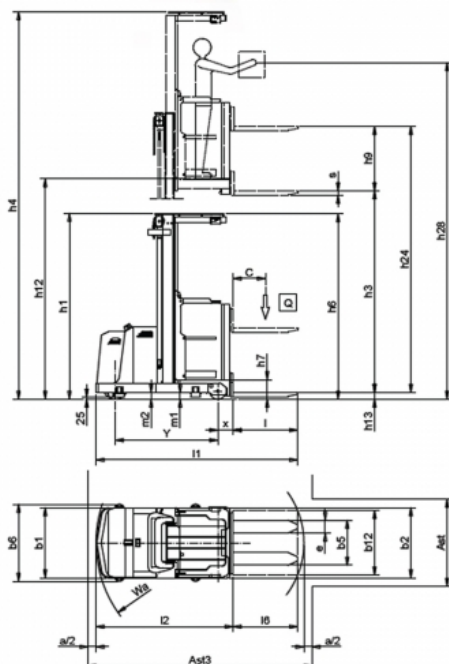
✓ **PORTATA 800 KG**

✓ **DIMENSIONI SPECIALI A RICHIESTA**

ALCUNI OPTIONAL

-  **BATTERIA AL LITIO**
-  **BILANCIA/STAMPANTE**
-  **USO CELLA FRIGORIFERA**

Tipologia	Commissionatori	Categoria	Commissionatori con uomo trasportato e sollevato per usi normali-intensivi
Portata (Kg)	800	Sollevamento (mm)	4500



Caratteristiche

	1.1	Costruttore	SAMAG			
			MAX 2-ac	MAX 2-ac SL		
Caratteristiche	1.2	Modello del costruttore				
	1.3	Gruppo propulsore (elettrico, diesel, benzina, gas, elettrico a rete)		Elettrico		
	1.4	Utilizzo (manuale, uomo a terra, in piedi, seduto, commissionatore)		In piedi		
	1.5	Portata / carico	Q	t	0,8	
	1.6	Baricentro	C	mm	400	
	1.8	Distanza carico da asse ruota di carico	x	mm	193	175
	1.9	Distanza tra gli assi con forche sollevate	Y	mm	1270	
Pesi	2.1	Peso proprio (± 5% - inclusa batteria)		Kg	1550 (1)	
	2.2	Carico per asse a carico (anteriore / posteriore)		Kg	450 / 1990	
	2.3	Carico per asse a vuoto (anteriore / posteriore)		Kg	810 / 740	
Ruote e telaio	3.1	Gommatura piena, superelastica, pneumatico, poliuretano			Vulkollan	
	3.2	Dimensione ruote anteriori		mm	310 x 100	
	3.3	Dimensione ruote posteriori		mm	200 x 105	
	3.5	Ruote: quantità anteriore / posteriore (x = motrice)			1X - 2	
	3.6	Carreggiata anteriore	b10	mm	-	
	3.7	Carreggiata posteriore	b11	mm	760 / 974 (2)	
	Dimensioni	4.2	Altezza montante chiuso	h1	mm	(vedi tabella)
4.4		Sollevamento	h3	mm	(vedi tabella)	(vedi tabella)
4.4.1		Sollevamento totale forche (h3+h9)	h24	mm	(vedi tabella)	-
4.5		Altezza montante sfilato	h4	mm	(vedi tabella)	(vedi tabella)
4.7		Altezza tettuccio	h6	mm	2300	
4.8		Altezza sedile / piede uomo	h7	mm	235	
4.11		Alzata supplementare	h9	mm	800	-
4.14		Altezza della pedana sollevata	h12	mm	(vedi tabella)	(vedi tabella)
4.14.1		Altezza di prelievo (h12 + 1600 mm)	h28	mm	(vedi tabella)	(vedi tabella)
4.15		Altezza delle forche abbassate	h13	mm	85	65
4.19		Lunghezza totale	l1	mm	2500	2515
4.20		Lunghezza compreso spalla forche	l2	mm	1700	1685
4.21		Larghezza totale (telaio / assale di carico)	b1/b2	mm	880-1100 / 870	880-1100 / 955 (3)
4.22		Dimensione forche	st1ell	mm	55 / 160 / 800	35 / 100 / 830
4.23		Frontale portaforche ISO 2328 Classe / Forma A, B			Forche saldate	
4.24		Larghezza della piastra porta-forche	b3	mm	-	
4.25		Scartamento esterno forche	b5	mm	560 - 680	560-650 (4)
4.27	Larghezza su rulli di guida	b6	mm	(vedi tabella)		
4.31	Luce libera sotto il montante a carico	m1	mm	75		
4.32	Luce libera al centro del passo	m2	mm	75		
4.34	Corridoio di lavoro con pallet 800x1200 inforcato lato 800	Ast	mm	(vedi tabella)		
4.35	Raggi di curvatura	Wa	mm	1510		
4.42	Corridoio di testata con pallet 800 x 1200 inforcato lato 800	Ast3	mm	(vedi tabella)		
4.46	Larghezza parapetti laterali	b9	mm	-	955 / 1155 / 1355	
Prestazioni	5.1	Velocità di traslazione (con / senza carico)		Km/h	9,5 / 9,5	
	5.2	Velocità di sollevamento (con / senza carico)		m/s	0,15 / 0,19	
	5.3	Velocità di discesa (con / senza carico)		m/s	0,28 / 0,25	
	5.7	Pendenza superabile KB 30' (con / senza carico)		%	0	
	5.8	Massima pendenza superabile (con / senza carico)		%	5	
	5.9	Tempo di accelerazione (con / senza carico)		s	6,9 / 5,9	
Motore elettrico	5.10	Freno di servizio			Elettronico AC	
	6.1	Motore trazione, potenza KB 60'		KW	2 AC	
	6.2	Motore sollevamento, prestazione 15% ED		KW	3	
		Motore sterzo		KW	0,3 AC	
	6.3	Batteria secondo DIN 43531/35/36 A, B, C,			si	
	6.4	Tensione batteria / Capacità nominale		V / Ah	24 / 320 - 500	
	6.5	Peso batteria (± 5%)		Kg	255 - 365	
Altri dati	6.6	Consumo energetico secondo ciclo VDI		KWh/h	-	
	8.1	Tipo di trazione			Elettronico AC	
	8.4	Rumorosità all'orecchio del carrellista		dB/(A)	<70	

(1) Valori riferiti ad "h3 3000"
(2) Valori con quota "b1" di 880 e 1100 mm
(3) Con pallet "b12" = 800 mm
(4) Con telaio "b1" = 1100 mm

Ingombri e Dimensioni

INGOMBRI E DIMENSIONI GRUPPI DI SOLLEVAMENTO

h3	h24	h1	h4	h12	h28	b1	b6 min.
2500	3300	2310	4800	2735	4335	880	956
3000	3800	2310	5300	3235	4835	880	956
3500	4300	2560	5800	3735	5335	880	956
4000	4800	2810	6300	4235	5835	1100	1170
4500	5300	3060	6800	4735	6335	1100	1170

Dimensioni Corridoi

MAX 2 AC - DIMENSIONE CORRIDOIO DI LAVORO E TESTATA

Pallet	Ast (5)		Ast3 (6)		svolta 90°	
	b1=880	b1=1100	b1=880	b1=1100	b1=880	b1=1100
800 / 800	1080	1300	2780		1775	1850
1000 / 800	1200	1300	2820		1835	1870
1200 / 800	1400	1400	2870		1930	1930
800 / 1000	1080	1300	2970		1865	1945
1000 / 1000	1200	1300	3005		1925	1960
1200 / 1000	1400	1400	3045		2020	2020
800 / 1200	1080	1300	3160		1960	2040
1000 / 1200	1200	1300	3190		2020	2055
1200 / 1200	1400	1400	3225		2110	2110

Ast, Ast3 e svolta a 90° comprendono "a" (spazio di manovra) = 200 mm
 (5) Valori minimi per corridoi di lavoro con guide a terra
 (6) Valori minimi per corridoi di testata (i valori sono intesi fra i bordi di raccordo delle eventuali guide a terra)

MAX 2 AC SL - DIMENSIONE CORRIDOIO DI LAVORO E TESTATA

Pallet	Ast (5)		Ast3 (6)		svolta 90°	
	b1=880	b1=1100	b1=880	b1=1100	b1=880	b1=1100
800 / 800	1155	1300	2800		1810	1860
1000 / 800	1355	1355	2845		1900	1900
1200 / 800	1555	1555	2900		2000	2000
800 / 1000	1155	1300	2980		1900	1950
1000 / 1000	1355	1355	3020		1990	1990
1200 / 1000	1555	1555	3070		2085	2085
800 / 1200	1155	1300	3170		1990	2045
1000 / 1200	1355	1355	3205		2080	2080
1200 / 1200	1555	1555	3245		2175	2175

Ast, Ast3 e svolta a 90° comprendono "a" (spazio di manovra) = 200 mm
 (5) Valori minimi per corridoi di lavoro con guide a terra
 (6) Valori minimi per corridoi di testata (i valori sono intesi fra i bordi di raccordo delle eventuali guide a terra)