

ELT INOX P

Transpallet elevatore in acciaio Inox con sollevamento degli stabilizzatori - Versione Potenziata



Performance, sicurezza e stabilità, igiene e facilità di pulizia, adatto per un utilizzo intensivo

Il transpallet elevatore ELT INOX P di Samag è la versione potenziata del modello ELT INOX, costruito in acciaio Inox o materiale non corrosivo, quindi destinato ad essere utilizzato in ambienti dove la pulizia e l'igiene sono condizioni essenziali e dove sussistono problemi di corrosione. Tutti realizzati con:

- telaio, compresi leverismi sotto le forche, boccole e cuscinetti, in **acciaio INOX**
- telaio con **forme arrotondate** per ridurre il **deposito di residui** e permettere un buon lavaggio quotidiano con acqua dolce
- **cilindro sollevamento** (compresa catena di sollevamento pulegge) integralmente in acciaio INOX o materiale non corrosivo
- cofano e timone con grado di **protezione contro gli spruzzi d'acqua**
- **motore trazione** in corrente alternata **AC** senza spazzole: **minore manutenzione e maggiore potenza**
- **cuscinetti perni e boccole Inox** su ruote, rulli e montanti
- **ruota motrice centrale ammortizzata** con carico regolabile, per un'aderenza al suolo sempre efficiente
- pulsantiera in plastica **resistente agli agenti corrosivi** e protetta
- Esecuzione **cella frigo** (a richiesta)

✓ **PORTATA DI 1.300 KG E 1.500 KG**

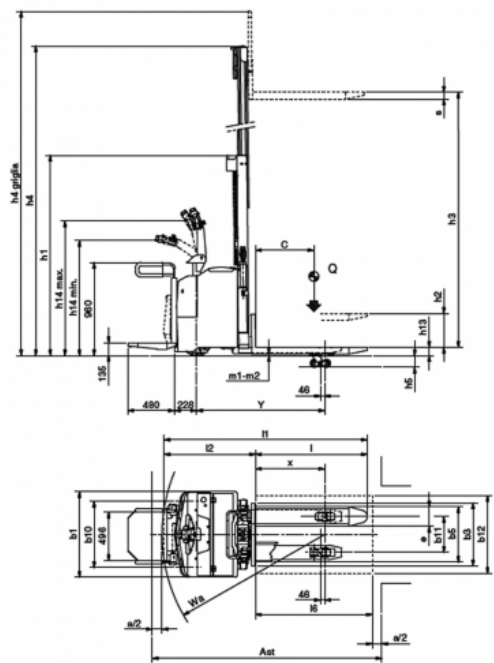
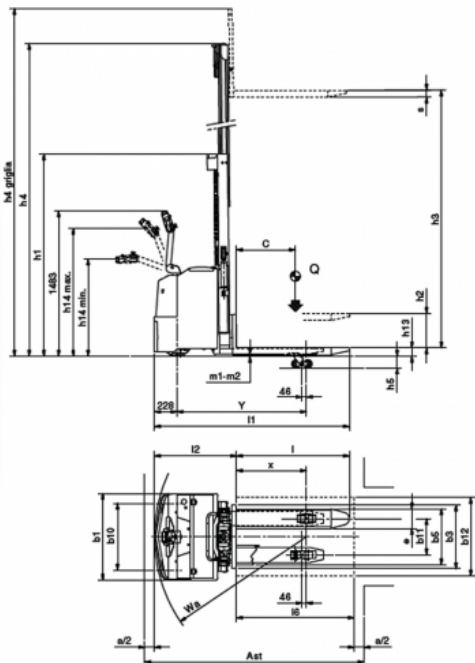
✓ **DIMENSIONI SPECIALI A RICHIESTA**

✓ **ESECUZIONI SPECIALI A RICHIESTA**

ALCUNI OPTIONAL

-  **PEDANA TRASPORTO OPERATORE**
-  **BATTERIA AL LITIO**
-  **BILANCIA/STAMPANTE**
-  **USO CELLA FRIGORIFERA**

Tipologia	INOX	Categoria	Elevatori INOX con funzione incorporata di trasportatore per usi normali-intensivi
Portata (Kg)	1500	Sollevamento (mm)	3500



Caratteristiche

	1.1	Costruttore				SAMAG
Caratteristiche	1.2	Modello del costruttore				ELT INOX P ELT INOX P P.O.
	1.3	Gruppo propulsore (elettrico, diesel, benzina, gas, elettrico a rete)				Elettrico
	1.4	Utilizzo (manuale, uomo a terra, in piedi, seduto, commissionatore)				da terra a bordo
	1.5	Portata / carico	Q	t		1,2 (1) (7)
	1.6	Baricentro	C	mm		600
	1.8	Distanza carico da asse ruota di carico	x	mm		713 (2)
Pesi	1.9	Distanza tra gli assi	Y	mm		1320 (2)
	2.1	Peso proprio (inclusa batteria)		Kg	1300 (3)	1390 (3)
	2.2	Carico per asse a carico (anteriore / posteriore)		Kg	1103 / 1397	1173 / 1417
Ruote e telaio	2.3	Carico per asse a vuoto (anteriore / posteriore)		Kg	1000 / 300	1070 / 320
	3.1	Gommatura piena, superelastica, pneumatico, poliuretano				Vulkollan
	3.2	Dimensione ruote anteriori		mm		307 x 88 / 125 x 50
	3.3	Dimensione ruote posteriori		mm		85x70
	3.5	Ruote: quantità anteriore / posteriore (x = motrice)				1X - 2/4
	3.6	Carreggiata anteriore	b10	mm		685
	3.7	Carreggiata posteriore	b11	mm		370
Dimensioni	4.2	Altezza montante chiuso	h1	mm		(vedi tabella)
	4.3	Alzata libera speciale	h2	mm		(vedi tabella)
	4.4	Sollevamento	h3	mm		(vedi tabella)
	4.5	Altezza montante sfilato	h4	mm		(vedi tabella)
	4.6	Sollevamento iniziale	h5	mm		120
	4.8	Altezza sedile / piede uomo	h7	mm	---	135
	4.9	Altezza timone in posizione di guida (min. / max.)	h14	mm	992 / 1366	1186 / 1386
	4.15	Altezza delle forche abbassate	h13	mm		87
	4.19	Lunghezza totale	l1	mm	1985	2090
	4.20	Lunghezza compreso spalla forche	l2	mm	835	940
	4.21	Larghezza totale (telaio / assale di carico)	b1	mm	780 / 880	780 / 880
	4.22	Dimensione forche	slell	mm		70 x 200 x 1150
	4.24	Larghezza della piastra porta-forche	b3	mm		700
	4.25	Scartamento esterno forche	b5	mm		570
	4.32	Luce libera al centro del passo	m2	mm		28
4.34	Corridoio di lavoro con pallet 800x1200 inforcato lato 800	Ast	mm	2235 (4)	2362	
4.35	Raggi di curvatura	Wa	mm	1548 (2)	1675	
Prestazioni	5.1	Velocità di traslazione (con / senza carico)		Km/h	6 / 6	8 / 9 (5)
	5.2	Velocità di sollevamento (con / senza carico)		m/s		0,12 / 0,22
	5.3	Velocità di discesa (con / senza carico)		m/s		0,30 / 0,24
	5.7	Pendenza superabile (con / senza carico)		%		---
	5.8	Massima pendenza superabile (con / senza carico)		%		7 / 9
Motore elettrico	5.10	Freno di servizio				Elettronico a recupero
	6.1	Motore trazione, potenza KB 60'		KW		1,5 AC
	6.2	Motore sollevamento, prestazione 15% ED		KW		2,5
	6.3	Batteria secondo DIN 43531/35/36 A, B, C,				si
	6.4	Tensione batteria / Capacità nominale		V / Ah		24/240 24/320
	6.5	Peso batteria (± 5%)		Kg		215 265
Altri dati	8.1	Tipo di trazione				Elettronico AC
	8.4	Rumorosità, valore medio per il conducente		dB/(A)		<70

Ast comprende "a" (spazio di manovra) = 200 mm ed è inteso per posto pallet vuoto

(1) Come trasportatore + 20%

(2) Con stabilizzatori sollevati diminuisce di 46 mm

(3) Valori riferiti a "DL 3000"

(4) Diagonale secondo VDI + 145 mm

(5) Velocità con operatore a bordo e protezioni laterali

(6) Sconsigliato poiché comporta ridotta visibilità

(7) A richiesta versione con portata di 1500 Kg

Ingombri e Dimensioni

INGOMBRI E DIMENSIONI GRUPPI DI SOLLEVAMENTO

	Soil.	h3	h2	h1	h4	h4 griglia
Non telescopico NT	1700	1620	1620	2110	2130	2545
Duplex "D"	2500	2430	350	1810	2995	3360
	3000	2930	350	2060	3490	3860
	3500	3430	350	2310	3995	4360
Duplex "DL"	2500 (6)	2430	1270	1810	2990	3360
	3000	2930	1520	2060	3490	3860

(6) Sconsigliato poiché comporta ridotta visibilità