

MD16

Hochhubwagen mit seitlicher Gabelposition 4
Richtungen für lange Lasten und enge Gänge



A RICHIESTA

360-GRAD-MOBILITÄT

Der Hochhubwagen mit seitlicher Gabelposition MD16 ist ideal, um sperrige Waren auf engem Raum zu befördern und möglichst viele Waren unterzubringen. Dank der quer gerichteten Fahrtrichtung optimal für die Verwendung in engen Gängen und für den Transport von langen Lasten.

STÄRKEN:

- Deichsel in der Mitte und enger **Rahmen** für eine bessere quer gerichtete Fahrposition an beiden Maschinenseiten, sowohl in **Querfahrtrichtung** als auch im „traditionellen“ Betrieb
- **Elektrische Lenkung** für eine bessere Wendigkeit
- Intuitive und leicht erreichbare proportionale hydraulische **Bedienelemente** (am Steuerkopf)
- Breite **FEM-Platte**, um die Gabeln außerhalb der Stabilisatoren zu positionieren und lange Lasten zu befördern (auf Anfrage)
- Leistungsstarker **2-KW-Elektro-Antriebsmotor** in „AC“ mit **CAN BUS-Technologie** und Geschwindigkeitskontrolle auf der Ebene, bergauf und bergab. Energierückgewinnung für eine höhere **Autonomie der Batterie**.

✓ **TRAGFÄHIGKEIT BIS ZU 1.600 KG**

✓ **SPEZIAL-ABMESSUNGEN AUF ANFRAGE**

EINIGE OPTIONAL



AUSFÜHRUNG METALLIC/VERZINKT



LITHIUMBATTERIE

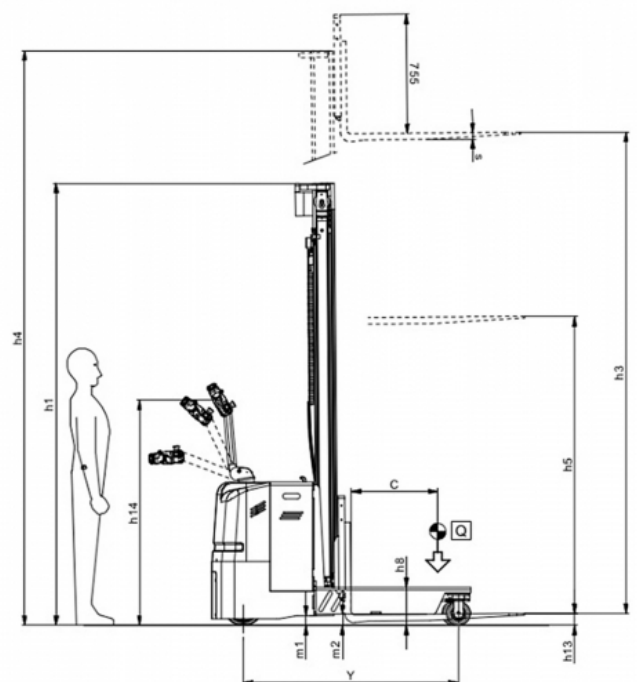
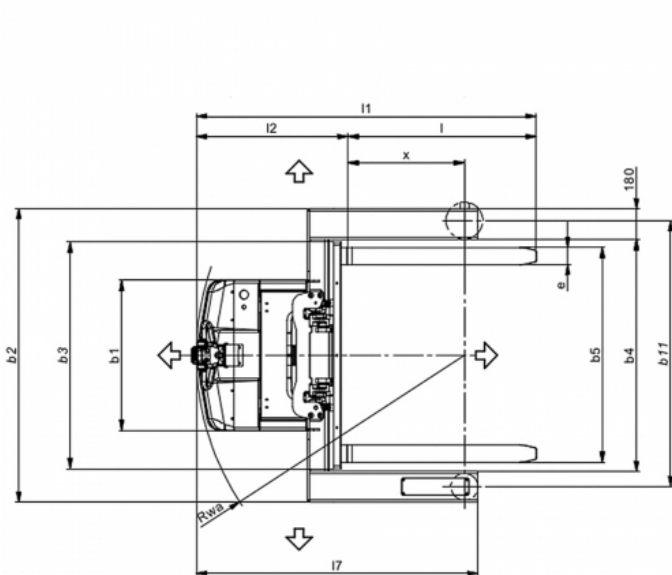


WAAGE/DRUCKER



FÜR DIE VERWENDUNG IM KÜHLRAUM

Typologie	Hochhubwagen	Kategorie	4-Wege-Hochhubwagen
Tragfähigkeit (Kg)	1600	Hubhöhe (mm)	5600



Eigenschaften

	1.1	Hersteller			SAMAG
Merkmale	1.2	Modell			MD 16
	1.3	Motor (elektrisch, Diesel, Benzin, Gas, elektrischen Strom)			elettrico
	1.4	Bedienung (Handgeführt, Geh, im Stehen, Sitzend, Kommissionierer)			uomo a terra
	1.5	Tragfähigkeit / Last	Q	t	1,6
	1.6	Lastschwerpunkt	C	mm	600
	1.8	Lastabstand	x	mm	681 (1)
	1.9	Wheelbase	Y	mm	1363
Gewichte	2.1	Gewicht (mit Batterie)		Kg	1550 (2)
	2.2	Achslast mit der Last (vorden/ hinteren)		Kg	1200 / 1950
	2.3	Achslast ohne Last (vorden/ hinteren)		Kg	1050 / 500
Räder und Fahrgestell	3.1	Vollgummi, Superelas., pneum., Polyurethan			Vu-Pu
	3.2	Radabmessungen Vorden		mm	Ø 257x80
	3.3	Radabmessungen Hinteren		mm	Ø 150x60
	3.5	Räder, Anzahl vorn / hinten (x = Traction)			1x/2
	3.7	Spurweite, Hinten	b11	mm	1610
Abmessungen	4.2	Höhe Hubgerüst eingefahren	h1	mm	vedi tabella
	4.4	Hub	h3	mm	vedi tabella
	4.5	Höhe Hubgerüst ausgefahren	h4	mm	vedi tabella
	4.9	Höle Deichsel in Fahestellung (min. / max.)	h14	mm	1050/1427
	4.10	Höle Radarme	h8	mm	240
	4.15	Gabelhöhe in Ruhestellung	h13	mm	75
	4.19	Gesamtlänge	l1	mm	2082 (1)
	4.20	Länge einschl. Gabelrücken	l2	mm	882 (1)
	4.21	Gesamtbreite	b1 / b2	mm	880/1710
	4.22	Gabelzinkenmaße	s/e/l	mm	40 / 100 / 1200
	4.23	Piastra porta forche ISO2328, classe/tipo			2/B
	4.24	Gabelträgerbreite	b3	mm	1320
	4.25	Gabelbreite Außen	b5	mm	1250
	4.26	Larghezza tra longeroni / piattaforme carico	b4	mm	1350
	4.31	Bodenfreiheit mit Last unter Hubgerüst	m1	mm	60
4.32	Bodenfreiheit Mitte Randstand	m2	mm	70	
4.35	Wenderadius	Wa	mm	1563	
4.37	Länge über die Radarme	l7	mm	1641	
Leistungen	5.1	Fahrgeschwindigkeit (mit / ohne Last)		Km/h	6 / 6
	5.2	Hubgeschwindigkeit (mit / ohne Last)		m/s	0,11 / 0,23
	5.3	Senkgeschwindigkeit (mit / ohne Last)		m/s	0,34 / 0,24
	5.8	Max. Steigfähigkeit KB 30' (mit / ohne Last)		%	-
	5.10	Betriebsbremse			elettronico
Elektromotor	6.1	Tractionsmotor, Leistungskapazität KB 60'		KW	2 AC
	6.2	Hubmotor, Leistung bei S3 15% ED		KW	2,5
		Lenkmotor		KW	0,3
	6.3	Batterie nach DIN 43531/35/36 A, B, C, nein			ja
	6.4	Spannung / nominalleistung		V / Ah	24 / 320-500
Sonstiges	6.5	Batteriegewicht (± 5%)		Kg	267-366
	8.1	Art der Fahrsteuerung			Elektrische AC
	8.4	Geräuschpegel - Mittelwert am Fahrerohr (EN 12053)		dB/(A)	<70

(1) Per la versione TV/TVL aggiungere 23 mm su I1 ed I2 e togliere 23 mm su x

(2) Dati tecnici riferiti alla configurazione con montante duplex DV H = 4000 mm e batteria da 320 Ah

Masse und Abmessungen

TYPE	SOLLEVAMENTO	AUSSENMASSE FÜR MASTGRUPPEN						
		h3	h2	h5	L2	h1	h4	h4 Griglia
DUPLEX "DV"	2500	2430	-	-	882	1880	3095	3260
	3000	2930	-	-	882	2130	3595	3760
	3500	3430	-	-	882	2380	4095	4260
	4000	3930	-	-	882	2630	4595	4760
DUPLEX "DVL"	2500	2445	-	1230	882	1780	2995	3160
	3000	2945	-	1480	882	2030	3495	3660
	3500	3445	-	1730	882	2280	3995	4160
	4000	3945	-	1980	882	2530	4495	4660
TRIPLEX "TV"	4200	4155	-	-	882	1980	4750	4915
	4800	4695	-	-	882	2160	5290	5455
	5200	5145	-	-	882	2310	5740	5905
	5600	5595	-	-	882	2460	6190	6355
TRIPLEX "TVL"	4200	4170	-	1400	882	1980	4750	4915
	4800	4710	-	1580	882	2160	5290	5455
	5200	5160	-	1730	882	2310	5740	5905
	5600	5610	-	1880	882	2460	6190	6355

(1) Per la versione TV/TVL aggiungere 23 mm su l1 ed l2 e togliere 23 mm su x
(2) Dati tecnici riferiti alla configurazione con montante duplex DV H = 4000 mm e batteria da 320 Ah