



Cada vez más arriba: carretilla elevadora ideal para las operaciones de extracción y depósito hasta 6500 mm

VENTAJAS:

- Mástiles de **diseño ligero** para una **visibilidad total**
- Motor de tracción en corriente alterna **AC** que garantiza **mayor potencia, máxima autonomía y rendimiento**, con menor mantenimiento
- Ruedas pivotantes laterales dentro del bastidor
- Cómoda subida y bajada de horquillas con **plataforma para el operador**
- El timón de conducción de la carretilla y la rueda motriz central amortiguada permiten mantener un **contacto constante con el suelo** y reducir las vibraciones para el brazo del conductor, así como **reducir el esfuerzo de giro incluso** con carga completa.

✓ **DIMENSIONES ESPECIALES A PETICIÓN**

✓ **CAPACIDAD DE CARGA DE HASTA 2000 KG**

ALGUNOS OPCIONALES



PLATAFORMA OPERADOR



BATERÍA DE LITIO



USO CÁMARA FRIGORÍFICA

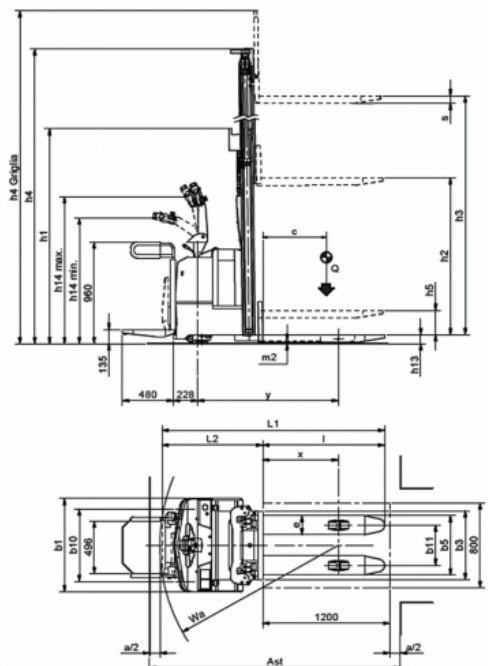
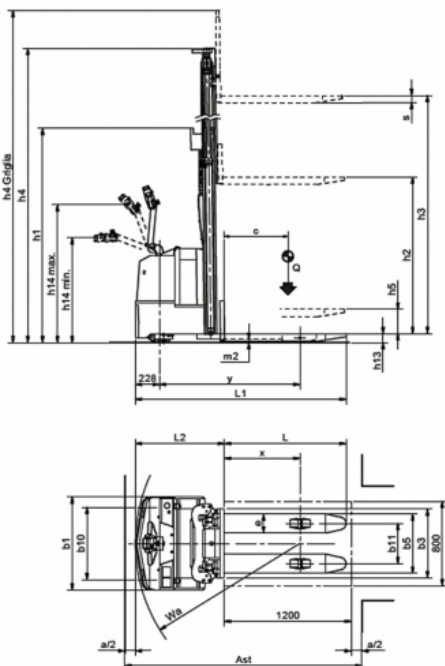


VERSIÓN METALIZADA/GALVANIZADA



BÁSCULA/IMPRESORA

Tipo	Elevadores	Categoría	Carretillas elevadoras para usos normales-intensivos y cargas elevadas
Capacidad de carga (Kg)	2000	Elevación (mm)	6500



CARACTERÍSTICAS

	1.1	Fabricante			EL 20	SAMAG
Características	1.2	Modelo del fabricante			EL 20	EL 20 P.O.
	1.3	Grupo propulsor (eléctrico, diésel, gasolina, gas, eléctrico de red)			Eléctrico	
	1.4	Tipo conducción (manual, conductor acompañado, de pie, sentado, recogepedidos)			al suelo	de pie
	1.5	Capacidad de carga	Q	t		2,0
	1.6	Centro de gravedad de la carga	C	mm		600
	1.8	Distancia de carga, desde eje hasta cara de horquillas	x	mm		714
Pesos	1.9	Distancia entre ejes	Y	mm		1327 / 1349 (2)
	2.1	Peso propio (incluido batería)		Kg	1260	1290
	2.2	Peso por eje con carga (delantero / trasero)		Kg	1120 / 2140	1140 / 2150
Ruedas y chasis	2.3	Peso por eje sin carga (delantero / trasero)		Kg	950 / 310	970 / 320
	3.1	Ruedas macizas, súper elásticas, neumáticas, poliuretano			Vulkollan	Vulkollan
	3.2	Dimensiones ruedas delanteras		mm		307x88 / 150x50
	3.3	Dimensiones ruedas traseras		mm		85x70
	3.5	Ruedas: cantidad delanteras / traseras (x = tracción)				1X + 4/4
	3.6	Ancho de vía, delantera	b10	mm		820
Dimensiones	3.7	Ancho de vía, trasero	b11	mm		380
	4.2	Altura mástil bajado	h1	mm		(ver tabla)
	4.3	Elevación libre especial	h2	mm		(ver tabla)
	4.4	Altura elevación	h3	mm		(ver tabla)
	4.5	Altura mástil extendido	h4	mm		(ver tabla)
	4.6	Elevación inicial	h5	mm		(ver tabla)
	4.8	Altura asiento / pie hombre	h7	mm		135
	4.9	Altura de la barra timón en posición de marcha (mín./máx.) (mín. / max.)	h14	mm		992 / 1366
	4.15	Altura de las horquillas bajadas	h13	mm		85
	4.19	Longitud total	L1	mm		(ver tabla)
	4.20	Longitud hasta cara horquillas	L2	mm		(ver tabla)
	4.21	Ancho total (chasis / ejes de carga)	b1	mm		1000
	4.22	Dimensiones horquillas	sl1ell	mm		70x180x1150
	4.24	Ancho del plato porta horquillas	b3	mm		650
	4.25	Ancho exterior sobre horquillas	b5	mm		560
Prestaciones	4.32	Margen con el suelo, centro distancia entre ejes	m2	mm		30
	4.34	Pasillo de trabajo con palet de 800x1200 cargado en el lado 800	Ast	mm		(ver tabla)
	4.35	Radio de giro	Wa	mm	1555-1577(2)	1682-2041/1704-2063(1)(2)
	5.1	Velocidad de marcha (con/sin carga)		Km/h	6 / 6	6 / 6 - 8,5 / 8,5
	5.2	Velocidad de elevación (con/sin carga)		m/s		0,11 / 0,23
	5.3	Velocidad de descenso (con/sin carga)		m/s		0,34 / 0,24
Motor electrico	5.7	Gradeabilidad superada (con / sin carga)		%		7 / 9
	5.8	Máxima pendiente superable (con / sin carga)		%		7 / 15
	5.10	Freno de servicio				Eléctrico
Varios	6.1	Motor de tracción, potencia KB 60'		KW		2 AC
	6.2	Motor elevación, prestaciones 15% ED		KW		3
	6.3	Batería según DIN 43531/35/36 A, B, C,				si
	6.4	Tensión batería / Capacidad nominal		V / Ah		24 / 320
	6.5	Peso batería (± 5%)		Kg		256
Varios	8.1	Tipo de tracción				Electrónico AC
	8.4	Nivel de ruido, valor medio en el oído del conductor		dB/(A)		<70

Ast incluye "a" (espacio de maniobra) = 200 mm y está diseñado para colocar paletas vacías

(1) Plataforma vertical - Plataforma horizontal

(2) Triplex

Dimensiones generales

	DIMENSIONES DE LAS UNIDADES DE ELEVACIÓN															
	Elevación	h3	h5	h2	L1	L1 P.O. (1)	L2	L2 P.O. (1)	h1	h4	h4 parrilla	Ast	Ast P.O. (1)			
No telescópico NT	1700	1620	1620	/	1991	2096	2470	841	946	1320	2080	2100	2510	2241	2368	2727
Duplex "DV"	2500	2430	140	/	1991	2096	2470	841	/		1780	2960	3320	2241	/	
	3000	2930	140	/	1991	2096	2470	841	946	1320	2030	3460	3820	2241	2368	2727
	3500	3430	140	/	1991	2096	2470	841	946	1320	2280	3960	4320	2241	2368	2727
	4000	3930	140	/	1991	2096	2470	841	946	1320	2530	4460	4820	2241	2368	2727
Duplex "DVL"	4300	4270	140	/	1991	2096	2470	841	946	1320	2700	4800	5160	2241	2368	2727
	2500	2445	/	1230	1991	2096	2470	841	/		1780	2995	3335	2241	/	
	3000	2945	/	1480	1991	2096	2470	841	946	1320	2030	3495	3835	2241	2368	2727
	3500	3445	/	1730	1991	2096	2470	841	946	1320	2280	3995	4335	2241	2368	2727
Triplex "TV"	4000	3945	/	1980	1991	2096	2470	841	946	1320	2530	4495	4835	2241	2368	2727
	4200	4155	/	/	2013	2119	2493	863	969	1343	1980	4750	5045	2263	2390	2749
	4800	4695	/	/	2013	2119	2493	863	969	1343	2160	5290	5585	2263	2390	2749
	5200	5145	/	/	2013	2119	2493	863	969	1343	2310	5740	6035	2263	2390	2749
	5600	5595	/	/	2013	2119	2493	863	969	1343	2460	6190	6485	2263	2390	2749
	6000	5945	/	/	2013	2119	2493	863	969	1343	2577	6540	6835	2263	2390	2749
Triplex "TVL"	6500	6445	/	/	2013	2119	2493	863	969	1343	2743	7040	7335	2263	2390	2749
	4200	4170	/	1400	2013	2119	2493	863	969	1343	1980	4750	5060	2263	2390	2749
	4800	4710	/	1580	2013	2119	2493	863	969	1343	2160	5290	5600	2263	2390	2749
	5200	5160	/	1730	2013	2119	2493	863	969	1343	2310	5740	6050	2263	2390	2749
	5600	5610	/	1880	2013	2119	2493	863	969	1343	2460	6190	6500	2263	2390	2749
	6000	5961	/	1997	2013	2119	2493	863	969	1343	2577	6541	6851	2263	2390	2749
	6500	6459	/	2163	2013	2119	2493	863	969	1343	2743	7039	7349	2263	2390	2749

Ast incluye "a" (espacio de maniobra) = 200 mm y está diseñado para colocar paletas vacías
 (1) Plataforma vertical - Plataforma horizontal
 (2) Triplex