



ADECUADO PARA OPERACIONES RÁPIDAS Y CÓMODAS DE RECOGIDA BAJA E INTERMEDIA

La carretilla transportadora elevadora LOGIS PICK de Samag es ideal para operaciones rápidas y cómodas de recogida baja e intermedia, con la posibilidad, en el modelo con elevación de 1710 mm, de desplazar 2 palets simultáneamente gracias a la elevación adicional de las horquillas.

La carretilla transportadora elevadora LOGIS PICK de Samag presenta las siguientes ventajas:





- motor de tracción y electrónica de corriente alterna AC que garantizan mayor potencia, máxima autonomía y rendimiento, con menor mantenimiento
- todos los **pulsadores de mando posicionados** en un tablero para un uso cómodo e inmediato
- **rodillos dobles** de serie
- **control estado de carga batería** de serie
- **batería sellada** DIN 230 Ah 24 V
- una vez programada en el variador específico, la velocidad es constante en toda condición, incluso en rampas cuesta arriba y cuesta abajo, optimizando así el control del vehículo
- **rejilla apoyacarga** (opcional) en la elevación de **770 mm**
- **cargador de batería incorporado** (opcional)

✓ **CAPACIDAD DE CARGA TRANSPORTADOR 2000 KG**

✓ **CAPACIDAD DE CARGA ELEVADOR 800 KG + 1200 KG**

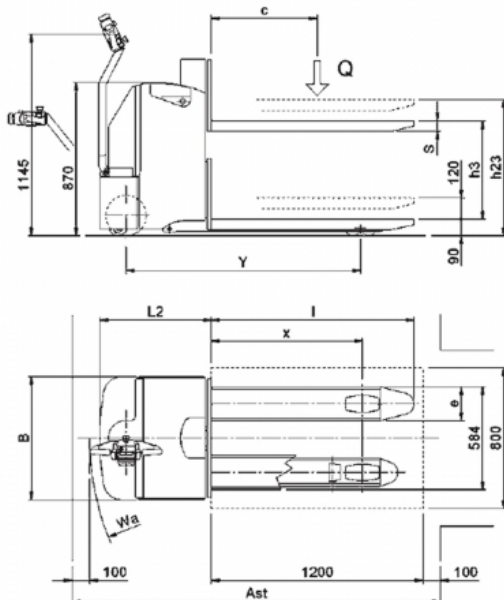
✓ **DIMENSIONES ESPECIALES A PETICIÓN**

ALGUNOS OPCIONALES

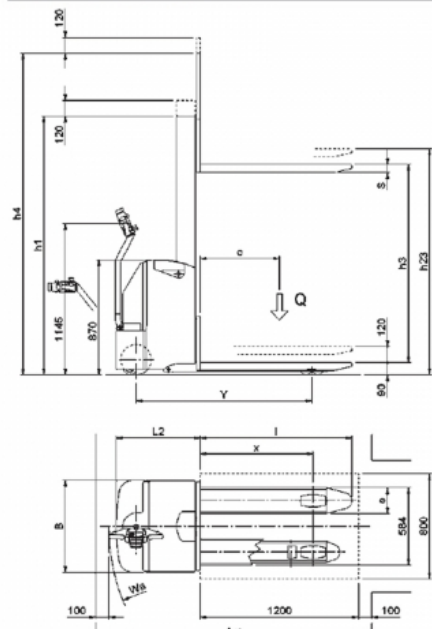
-  **PLATAFORMA OPERADOR**
-  **VERSIÓN METALIZADA/GALVANIZADA**
-  **BATERÍA DE LITIO**
-  **BÁSCULA/IMPRESORA**
-  **USO CÁMARA FRIGORÍFICA**

Tipo	Transportadores	Categoría	Transportadores para usos no intensivos
Capacidad de carga (Kg)	2000	Elevación (mm)	1710

LOGIS PICK H 770



LOGIS PICK H 1710



Características

	1.1	Fabricante			SAMAG	
					LOGIS PICK H770	LOGIS PICK H1710
Características	1.2	Modelo del fabricante				
	1.3	Grupo propulsor (eléctrico, diésel, gasolina, gas, eléctrico de red)				Eléctrico
	1.4	Tipo conducción (manual, conductor acompañado, de pie, sentado, recogepedidos)				de pie
	1.5	Portata nominale	Q	t		2
		Portata come trasportatore	Q	t		2
		Portata come elevatore	Q	t		0,8
	1.6	Centro de gravedad de la carga	C	mm		600
	1.8	Distancia de carga, desde eje hasta cara de horquillas	x	mm		757 (1)
	1.9	Distancia entre ejes	Y	mm		1257 (1)
Pesos	2.1	Peso propio (incluido batería)		Kg	680	690
	2.2	Peso por eje con carga (delantero / trasero)		Kg	755 / 1925	760 / 1930
	2.3	Peso por eje sin carga (delantero / trasero)		Kg	505 / 175	510 / 180
Ruedas y chasis	3.1	Ruedas macizas, súper elásticas, neumáticas, poliuretano				Poliuretano
	3.2	Dimensiones ruedas delanteras		mm		230 x 75 / 100 x 40
	3.3	Dimensiones ruedas traseras		mm		85 x 70
	3.5	Ruedas: cantidad delanteras / traseras (x = tracción)				1X / 2-4
	3.6	Ancho de vía, delantera	b10	mm		505
	3.7	Ancho de vía, trasero	b11	mm		390
	Dimensiones	4.2	Altura mástil bajado	h1	mm	---
4.3		Elevación libre especial	h2	mm		---
4.4		Altura elevación	h3	mm	560	1500
4.5		Altura mástil extendido	h4	mm	---	2435 (2)
4.6		Elevación inicial	h5	mm		---
4.8		Altura asiento / pie hombre	h7	mm		---
4.9		Altura de la barra timón en posición de marcha (mín./máx.) (mín. / máx.)	h14	mm		1145
4.15		Altura de las horquillas bajadas	h13	mm		90
4.19		Longitud total	l1	mm		1795
4.20		Longitud hasta cara horquillas	l2	mm		645
4.21		Ancho total (chasis / ejes de carga)	b1	mm		700
4.22		Dimensiones horquillas	sl1ell	mm		60 x 194 x 1150
4.24		Ancho del plato porta horquillas	b3	mm		---
4.25		Ancho exterior sobre horquillas	b5	mm		584
4.32		Margen con el suelo, centro distancia entre ejes	m2	mm		40
4.34	Pasillo de trabajo con palet de 800x1200 cargado en el lado 800	Ast	mm		2107	
4.35	Radio de giro	Wa	mm		1464	
Prestaciones	5.1	Velocidad de marcha (con/sin carga)		Km/h		6 / 6
	5.2	Velocidad de elevación (con/sin carga)		m/s		0,13 / 0,19
	5.3	Velocidad de descenso (con/sin carga)		m/s		0,13 / 0,19
	5.7	Gradeabilidad superada (con / sin carga)		%		---
	5.8	Máxima pendiente superable (con / sin carga)		%		7 / 20
	5.10	Freno de servicio				Electrónico
Motor eléctrico	6.1	Motor de tracción, potencia KB 60'		KW		1 AC
	6.2	Motor elevación, prestaciones 15% ED		KW		2,2
	6.3	Batería según DIN 43531/35/36 A, B, C,				si
	6.4	Tensión batería / Capacidad nominal		V / Ah		24/230
	6.5	Peso batería (± 5%)		Kg		195
Altri dati	8.1	Tipo de tracción				Electrónico AC
	8.4	Nivel de ruido, valor medio en el oído del conductor		dB/(A)		<70

Ast comprende "a" (spazio di manovra) = 200 mm ed è inteso per posto pallet vuoto

(1) Con forche a riposo aumenta di 75 mm

(2) Con stabilizzatori aumenta di 120 mm