

TM 20

Carretilla transportadora eléctrica de línea baja y compacta



DIMENSIONES MÍNIMAS, MÁXIMO RENDIMIENTO Y VISIBILIDAD

El timón de conducción y su rueda motriz ubicados en la parte central de la carretilla transportadora aseguran al operador lo máximo en:

- **seguridad**
- **estabilidad**
- **maniobrabilidad** (200° de viraje)

La dirección amortiguada permite mantener un contacto constante de la rueda motriz con el suelo, óptima estabilidad de la carretilla transportadora y un esfuerzo mínimo de giro incluso con la carretilla completamente cargada.






El motor de tracción sin escobillas, de tecnología AC ofrece óptimos rendimientos, permite el control de la velocidad en superficies planas o en pendiente y reduce las intervenciones de mantenimiento. Máxima autonomía y rendimiento de la batería. Pulsador para funciones lentas.

Dimensiones especiales a petición.

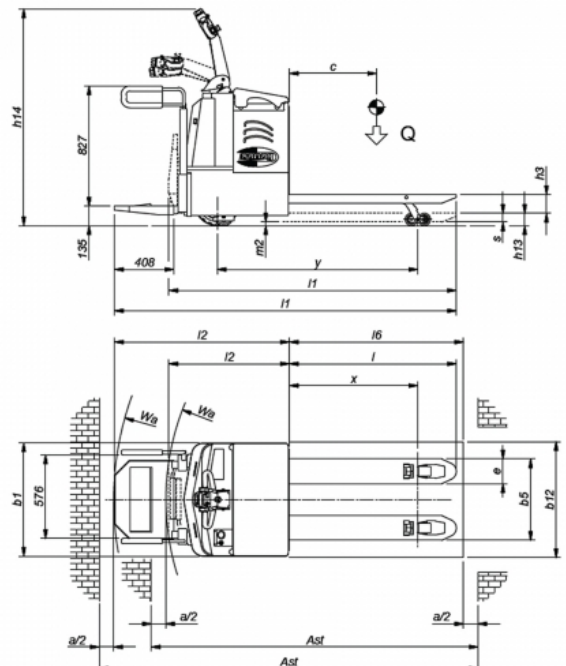
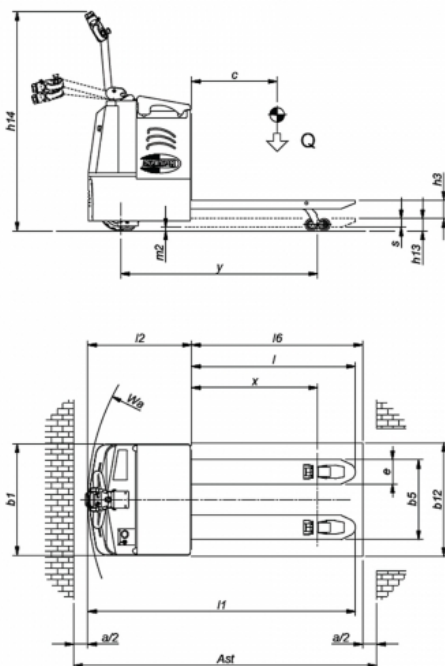
✓ **CAPACIDAD DE CARGA 2000 KG**

✓ **DIMENSIONES ESPECIALES A PETICIÓN**

ALGUNOS OPCIONALES

-  **PLATAFORMA OPERADOR**
-  **VERSIÓN METALIZADA/GALVANIZADA**
-  **BATERÍA DE LITIO**
-  **BÁSCULA/IMPRESORA**
-  **USO CÁMARA FRIGORÍFICA**

Tipo	Transportadores	Categoría	Transportadores para usos no intensivos
Capacidad de carga (Kg)	2000	Elevación (mm)	130



Características

	1.1	Fabricante				SAMAG	
Características	1.2	Modelo del fabricante				TM 20	
	1.3	Grupo propulsor (eléctrico, diésel, gasolina, gas, eléctrico de red)				Batería	
	1.4	Tipo conducción (manual, conductor acompañado, de pie, sentado, recogepedidos)				de pie	sentado
	1.5	Capacidad de carga	Q	t			2
	1.6	Centro de gravedad de la carga	C	mm			600
	1.8	Distancia de carga, desde eje hasta cara de horquillas	x	mm			856 (2)
	1.9	Distancia entre ejes	Y	mm			1288 (2)
Pesos	2.1	Peso propio (incluido batería)		Kg	610		695 (3)
	2.2	Peso por eje con carga (delantero / trasero)		Kg	898 / 1712		958 / 1737 (3)
	2.3	Peso por eje sin carga (delantero / trasero)		Kg	500 / 110		560 / 135 (3)
Ruedas y chasis	3.1	Ruedas macizas, súper elásticas, neumáticas, poliuretano				Ruedas macizas	Vulkollan
	3.2	Dimensiones ruedas delanteras		mm		260 x 85 / 125 x 50	
	3.3	Dimensiones ruedas traseras		mm		85x70	
	3.5	Ruedas: cantidad delanteras / traseras (x = tracción)				1X + 2/4	
	3.6	Ancho de vía, delantera	b10	mm		582	
	3.7	Ancho de vía, trasero	b11	mm		390	
	Dimensiones	4.4	Altura elevación	h3	mm		130
4.8		Altura asiento / pie hombre	h7	mm	---	135	
4.9		Altura de la barra timón en posición de marcha (mín./máx.) (min. / max.)	h14	mm		952 / 1326	
4.15		Altura de las horquillas bajadas	h13	mm		85	
4.19		Longitud total	l1	mm	1780	1884 / 2258	
4.20		Longitud hasta cara horquillas	l2	mm	630	734 / 1108 (1)	
4.21		Ancho total (chasis / ejes de carga)	b1/b2	mm		730	
4.22		Dimensiones horquillas	sl1ell	mm		60 x 170 x 1150	
4.25		Ancho exterior sobre horquillas	b5	mm		560	
4.32		Margen con el suelo, centro distancia entre ejes	m2	mm		25	
4.34		Pasillo de trabajo con palet de 800x1200 cargado en el lado 800	Ast	mm	2030	2156 - 2515 (1)	
4.35	Radio de giro	Wa	mm	1515 (2)	1641 / 2000 (1)(2)		
Prestaciones	5.1	Velocidad de marcha (con/sin carga)		Km/h	6 / 6	6 / 6 - 7,5 / 7,5 (1)	
	5.2	Velocidad de elevación (con/sin carga)		m/s		0,02 / 0,07	
	5.3	Velocidad de descenso (con/sin carga)		m/s		0,11 / 0,05	
	5.7	Gradeabilidad superada (con / sin carga)		%		---	
	5.8	Máxima pendiente superable (con / sin carga)		%		7 / 17	
Motor eléctrico	6.1	Motor de tracción, potencia KB 60'		KW		1,8 AC	
	6.2	Motor elevación, prestaciones 15% ED		KW		2,2	
		Motor dirección		KW		---	
	6.3	Batería según DIN 43531/35/36 A, B, C,				si	
	6.4	Tensión batería / Capacidad nominal		V / Ah		24/240 -270	
6.5	Peso batería (+ 5%)		Kg		221 - 255		
Varios	8.4	Nivel de ruido, valor medio en el oído del conductor		dB/(A)		<70	

Ast comprende "a" (spazio di manovra) = 200 mm

(1) Il primo valore indica la pedana ripiegata, il secondo abbassata per il trasporto operatore.

(2) Con forche a riposo aumenta di 92 mm

(3) Valori senza operatore