



**DIMENSIONES MÍNIMAS, MÁXIMO RENDIMIENTO Y VISIBILIDAD**

El timón de conducción y su rueda motriz ubicados en la parte central de la carretilla transportadora aseguran al operador lo máximo en:

- **seguridad**
- **estabilidad**
- **maniobrabilidad (200° de viraje)**

La dirección amortiguada permite mantener un contacto constante de la rueda motriz con el suelo, óptima estabilidad de la carretilla transportadora y un esfuerzo mínimo de giro incluso con la carretilla completamente cargada.

El motor de tracción sin escobillas, de tecnología AC ofrece óptimos rendimientos, permite el control de la velocidad en superficies planas o en pendiente y reduce las intervenciones de mantenimiento. Máxima autonomía y rendimiento de la batería. Pulsador para funciones lentas.

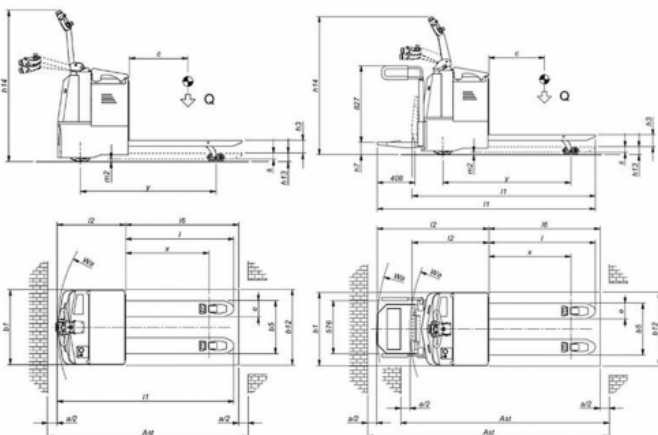
✓ **CAPACIDAD DE CARGA 2200 KG**

✓ **Dimensiones especiales a petición**

**ALGUNOS OPCIONALES**

- |  |                                |   |                        |
|--|--------------------------------|---|------------------------|
|   | PLATAFORMA OPERADOR            |   | DIRECCIÓN ELÉCTRICA    |
|  | VERSIÓN METALIZADA/GALVANIZADA |  | BATERÍA DE LITIO       |
|  | BÁSCULA/IMPRESORA              |  | USO CÁMARA FRIGORÍFICA |

<b>Tipo</b>	Transportadores	<b>Categoría</b>	Transportadores para usos intensivos y cargas elevadas
<b>Capacidad de carga (Kg)</b>	2200	<b>Elevación (mm)</b>	130



### CARACTERÍSTICAS

	1.1	Fabricante	SAMAG			
				TM 22	TM 22 P.O.	
<b>CARACTERÍSTICAS</b>	1.2	Modelo del fabricante				
	1.3	Grupo propulsor (eléctrico, diésel, gasolina, gas, eléctrico de red)			batería	
	1.4	Tipo conducción (manual, conductor acompañado, de pie, sentado, recoge pedidos)		desde el suelo	sentado	
	1.5	Capacidad de carga	Q	t	2,2	
	1.6	Centro de gravedad de la carga	C	mm	600	
	1.8	Distancia de carga, desde eje hasta cara de horquillas	x	mm	883 (2)	
	1.9	Distancia entre ejes	Y	mm	1381 (2)	
<b>Pesos</b>	2.1	Peso propio (incluido batería)		Kg	780	795 (3)
	2.2	Peso por eje con carga (delantero / trasero)		Kg	1071 / 1869	1076 / 1859 (3)
	2.3	Peso por eje sin carga (delantero / trasero)		Kg	625 / 160	630 / 150 (3)
<b>Ruedas y chasis</b>	3.1	Ruedas macizas, súper elásticas, neumáticas, poliuretano			Ruedas macizas	Vulkollan
	3.2	Dimensiones ruedas delanteras		mm	310 x 90 / 125 x 50	
	3.3	Dimensiones ruedas traseras		mm	85x70	
	3.5	Ruedas: cantidad delanteras / traseras (x = tracción)			1X + 4/2	
	3.6	Ancho de vía, delantera	b10	mm	588	
	3.7	Ancho de vía, trasero	b11	mm	390	
	<b>Dimensiones</b>	4.4	Altura elevación	h3	mm	130
4.8		Altura asiento/pie hombre	h7	mm	135	135
4.9		Altura de la barra timón en posición de marcha (mín./máx.)	h14	mm	1075 / 1540	
4.15		Altura de las horquillas bajadas	h13	mm	85	
4.19		Longitud total	l1	mm	1875	1980 / 2355 (1)
4.20		Longitud hasta cara horquillas	l2	mm	725	830 / 1205 (1)
4.21		Ancho total (chasis / ejes de carga)	b1/b2	mm	790	
4.22		Dimensiones horquillas	slell	mm	60 x 170 x 1150	
4.25		Ancho exterior sobre horquillas	b5	mm	560	
4.32		Margen con el suelo, centro distancia entre ejes	m2	mm	25	
4.34		Pasillo de trabajo con pallet 800x1200 en horquilla lado 800	Ast	mm	2125	2250 - 2610 (1)
4.35	Radio de giro	Wa	mm	1610 (1)	1735 / 2095 (1)(2)	
<b>Prestaciones</b>	5.1	Velocidad de marcha (con/sin carga)		Km/h	6 / 6	6 / 6 - 10,5 / 11 (1)
	5.2	Velocidad de elevación (con/sin carga)		m/s	0,02 / 0,07	
	5.3	Velocidad de descenso (con/sin carga)		m/s	0,11 / 0,05	
	5.7	Pendiente superable (con/sin carga)		%	---	
	5.8	Máxima pendiente superable (con / sin carga)		%	5 / 17	
<b>Motor eléctrico</b>	6.1	Motor de tracción, potencia KB 60'		KW	2 AC	
	6.2	Motor elevación, prestaciones 15% ED		KW	2	
		Motor dirección		KW	---	
	6.3	Batería según DIN 43531/35/36 A, B, C,			sí	
	6.4	Tensión batería / Capacidad nominal		V / Ah	24/320	
6.5	Peso batería (± 5%)		Kg	265		
<b>Varios</b>	8.4	Nivel de ruido, valor medio en el oído del conductor		dB/(A)	<70	

Ast comprende "a" (spazio di manovra) = 200 mm

(1) Il primo valore indica la pedana ripiegata, il secondo abbassata per il trasporto operatore.

(2) Con forche a riposo aumenta di 92 mm

(3) Valori senza operatore